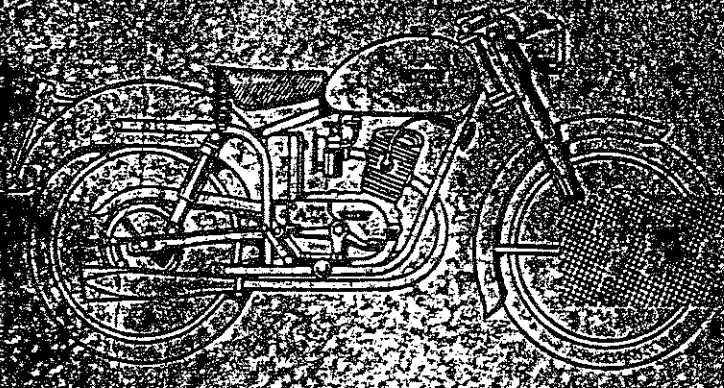
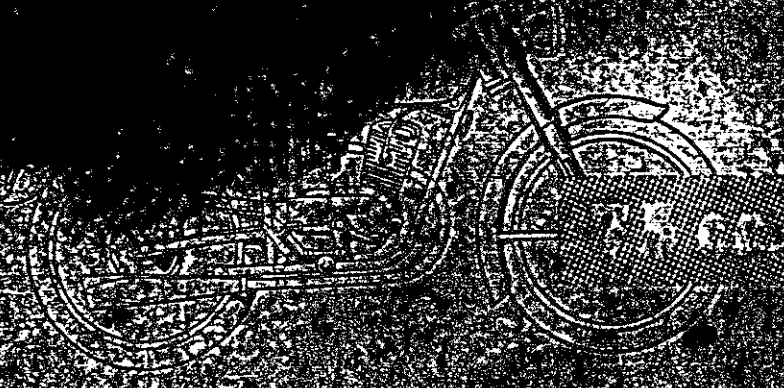


FRANCESCO
MILANO
MILANO (ITALY)



1950
1951
1952
1953

CATALOGO
PARTE
RICAMBIO

L A V E R D A

75 cc. S P O R T
75 cc. T U R I S M O

★

C A T A L O G O
P A R T I D I
R I C A M B I O

AVVERTENZA IMPORTANTE

Questo catalogo rende agevole l'ordinazione dei **RICAMBI ORIGINALI**, i soli che diano garanzia di buon funzionamento e lunga durata. Nell'indice che segue sono elencate le tavole che illustrano i vari gruppi. Per facilità di consultazione il disegno di ogni singolo pezzo porta il rispettivo **NUMERO DI MATRICOLA**.

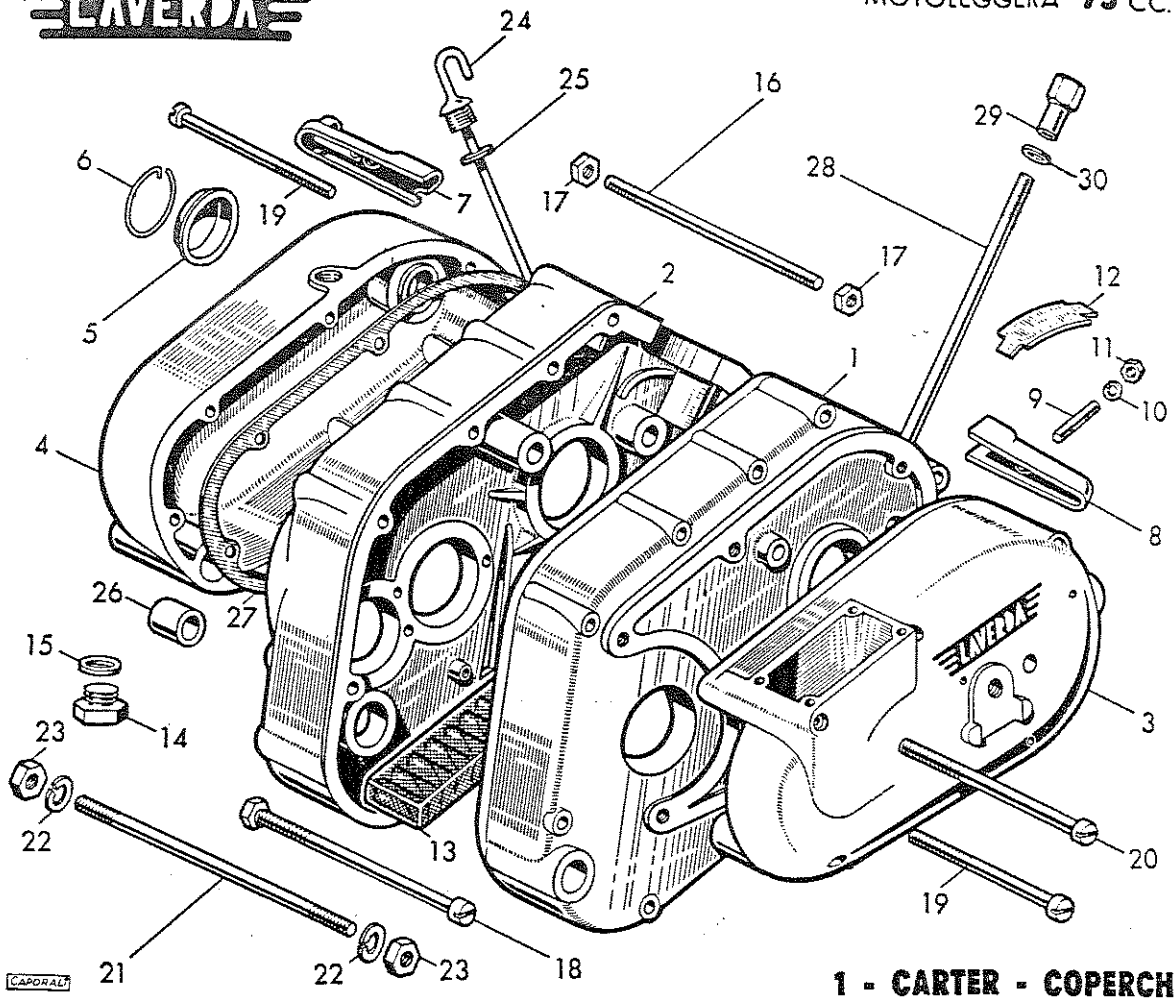
P E R O G N I ORDINAZIONE

Ogni ordinazione di parti di ricambio deve indicare **CHIARAMENTE**:

- Il numero del motore e del telaio della macchina;
(Nel caso di parti elettriche l'ordinazione deve indicare anche **LA MARCA** dell'impianto);
- Il **NUMERO DI MATRICOLA** dei pezzi che si ordinano, e se è possibile anche la denominazione;
- La quantità occorrente di ogni singolo pezzo;
- Il mezzo di trasporto preferito. Mancando questa ultima indicazione la spedizione verrà effettuata col mezzo ritenuto più conveniente.

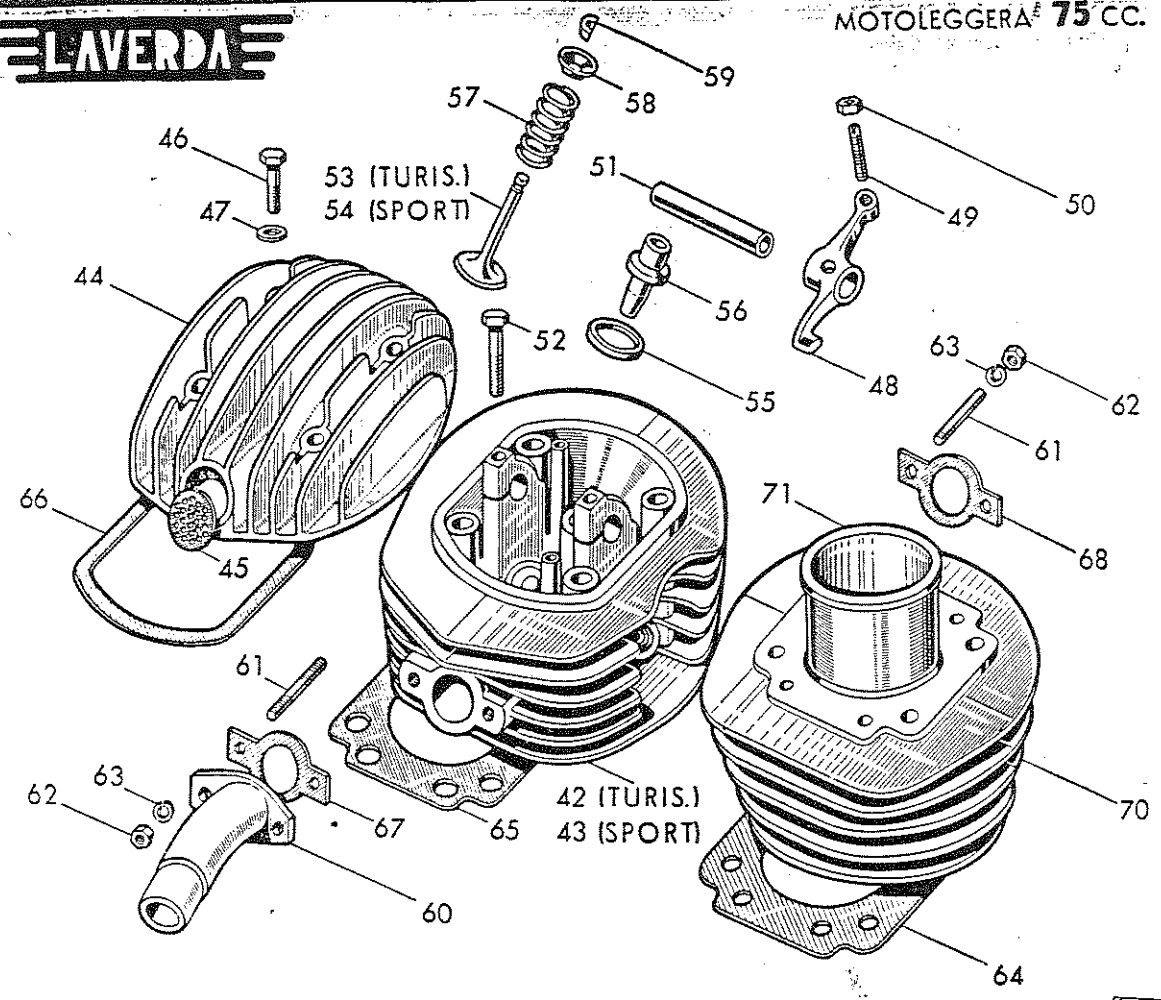
INDICE DELLE TAVOLE

1	Carter - Coperchi
2	Testa - Cilindro
3	Albero motore
4	Alberi a camme - Pompa
5	Albero frizione
6	Albero cambio - Messa in moto
7	Selettore - Comando cambio
8	Impianto elettrico
9	Telaio - Forcellone
10	Serbatoio - Sella - Parafanghi
11	Ammortizzatore - Silenziatore
12	Forcella telescopica
13	Ruote - Mozzi
14	Freni - Comando freno posteriore
15	Manubrio - Cavi
16	Attrezzi - Accessori



1 - CARTER - COPERCHI

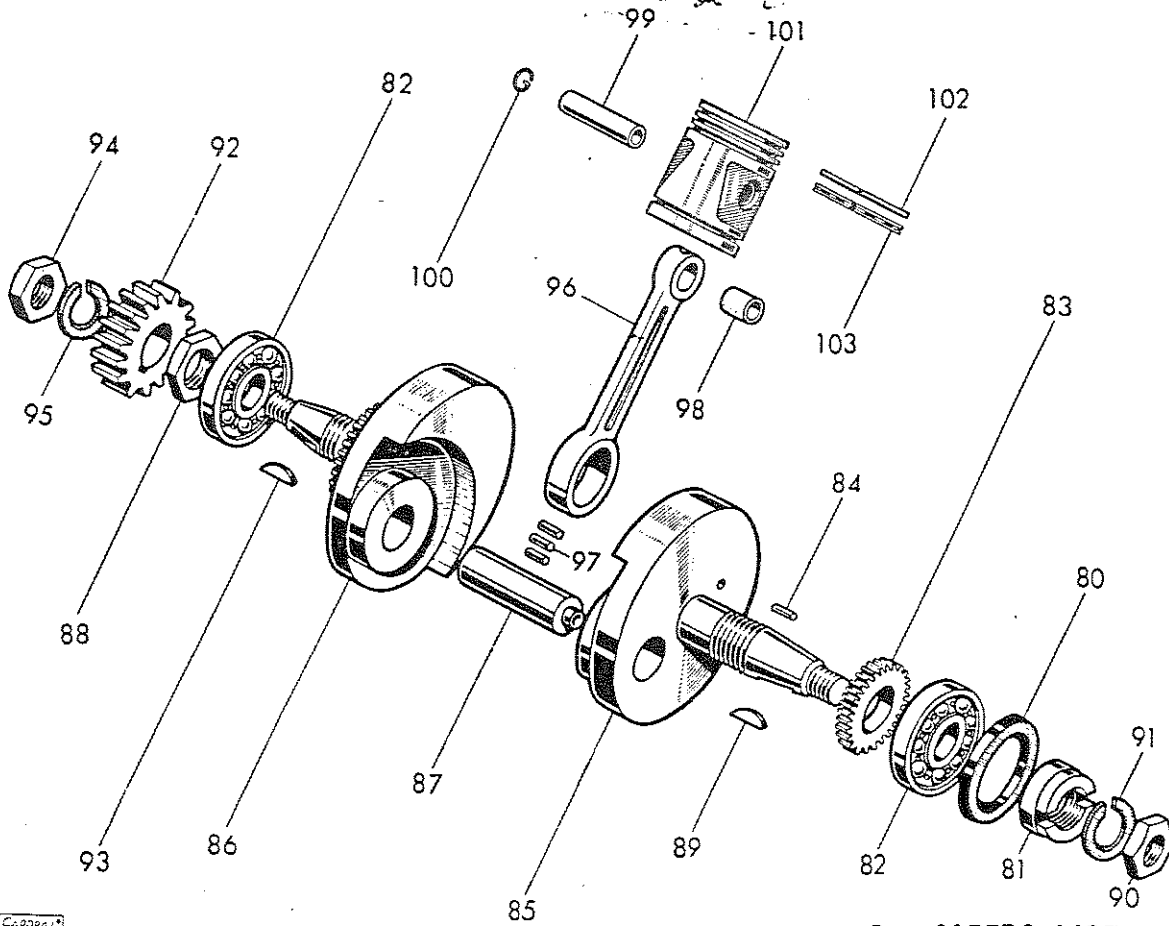
N. Matricola	Denominazione	Quantità	Prezzo unitario
1	Carter destro	1	4200
2	Carter sinistro	1	4200
3	Coperchio destro	1	3900
4	Coperchio sinistro	1	3720
5	Coperchietto contatti	1	30
6	Anello di fermo per coperchietto	1	25
7	Coperchietto con bottone di massa	1	180
8	Coperchietto uscita cavi volano magnete	1	140
9	Prigioniero per coperchietti	2	14
10	Rondella elastica per prigionieri	2	1
11	Dado per prigionieri	2	4
12	Lamierino di spia al volano magnete	1	8
13	Filtro per olio	1	390
14	Tappo scarico olio	1	48
15	Rondella in rame per tappo scarico	1	10
16	Prigioniero unione carter m/m. 7 x 96	8	36
17	Dado per prigionieri	16	8
18	Vite unione carter	1	49
19	Vite fissaggio coperchi m/m. 6 x 60	11	32
20	Vite per coperchio destro m/m. 6 x 83	1	38
21	Prigioniero per fissaggio motore al telaio	2	38
22	Rondella elastica per prigionieri	4	3
23	Dado per prigionieri	4	8
24	Tappo con astina livello olio	1	300
25	Rondella in gomma per tappo	1	18
26	Boccola centraggio coperchio sinistro	1	36
27	Guarnizione coperchio sinistro	1	20
28	Prigioniero fissaggio testa e cilindro	4	70
29	Dado lungo per prigioniero	4	36
30	Rondella in rame	4	5



2 - TESTA - CILINDRO

LADDALETT

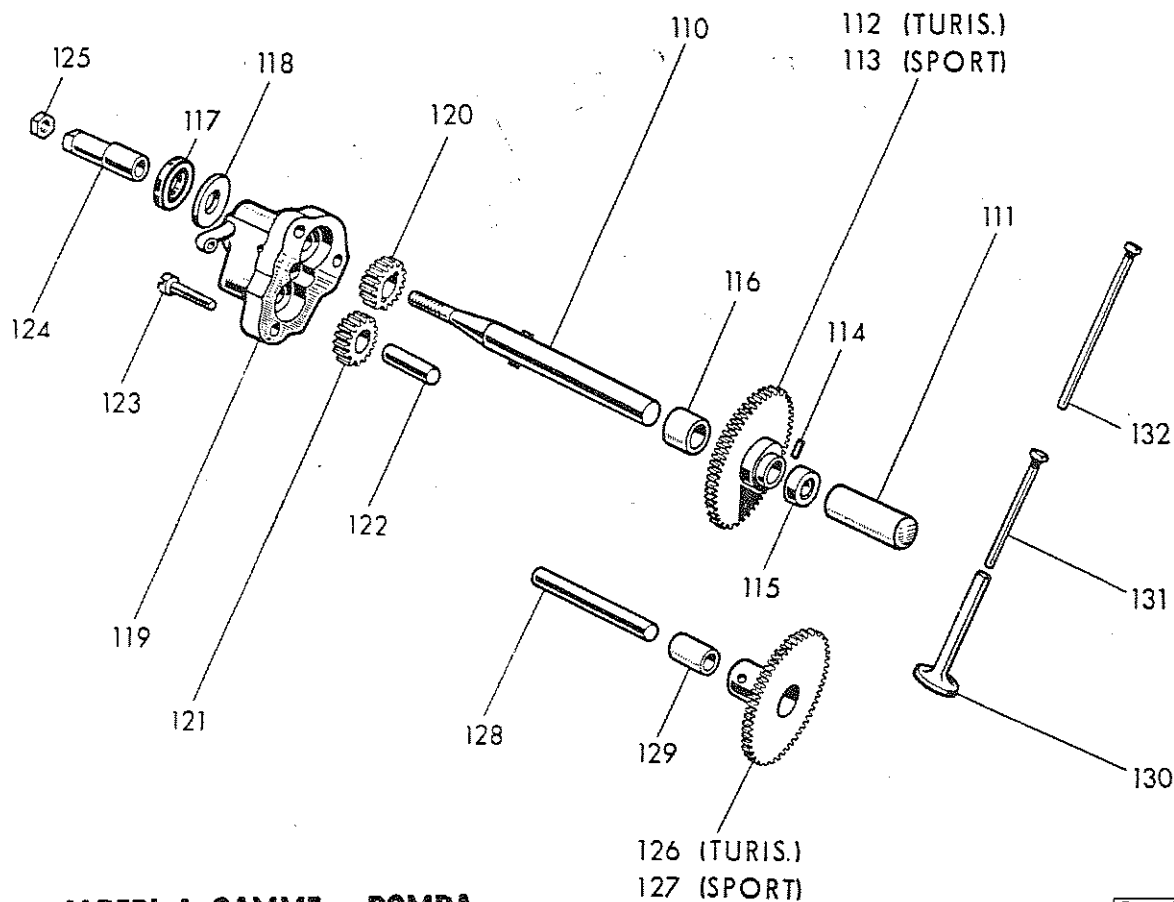
N. Matricola	Denominazione	Quantità	Prezzo unitario
40	Testa completa turismo	1	5000
41	Testa completa sport	1	5750
42	Testa nuda turismo	1	2480
43	Testa nuda sport	1	3130
44	Coperchio per testa	1	485
45	Rondella forata per coperchio testa	1	5
46	Vite fissaggio coperchio testa	4	24
47	Rondella in rame	4	5
48	Bilancere comando valvole	2	260
49	Vite regolazione punterie per bilancieri	2	15
50	Dado per viti regolazione	2	10
51	Spinotto bilancieri	1	180
52	Vite bloccaggio spinotto	2	18
53	Valvola turismo	2	310
54	Valvola sport	2	360
55	Sede valvola	2	180
56	Guida valvola	2	180
57	Molla per valvola	2	80
58	Piattino di fermo per molla	2	20
59	Semianello conico per piattino	4	15
60	Raccordo carburatore	1	150
61	Prigioniero per raccordo e fiss. tubo scarico	4	13
62	Dado per prigionieri	4	5
63	Rondella elastica per prigionieri	4	2
64	Guarnizione fra carter e cilindro	1	30
65	Guarnizione fra testa e cilindro	1	75
66	Guarnizione fra testa e coperchio	1	25
67	Guarnizione raccordo carburatore	1	10
68	Guarnizione tubo di scarico	1	15
69	Cilindro completo	1	3000
70	Cilindro senza canna	1	1560
71	Canna cilindro in ghisa temperata	1	1340



3 - ALBERO MOTORE

Capozzi

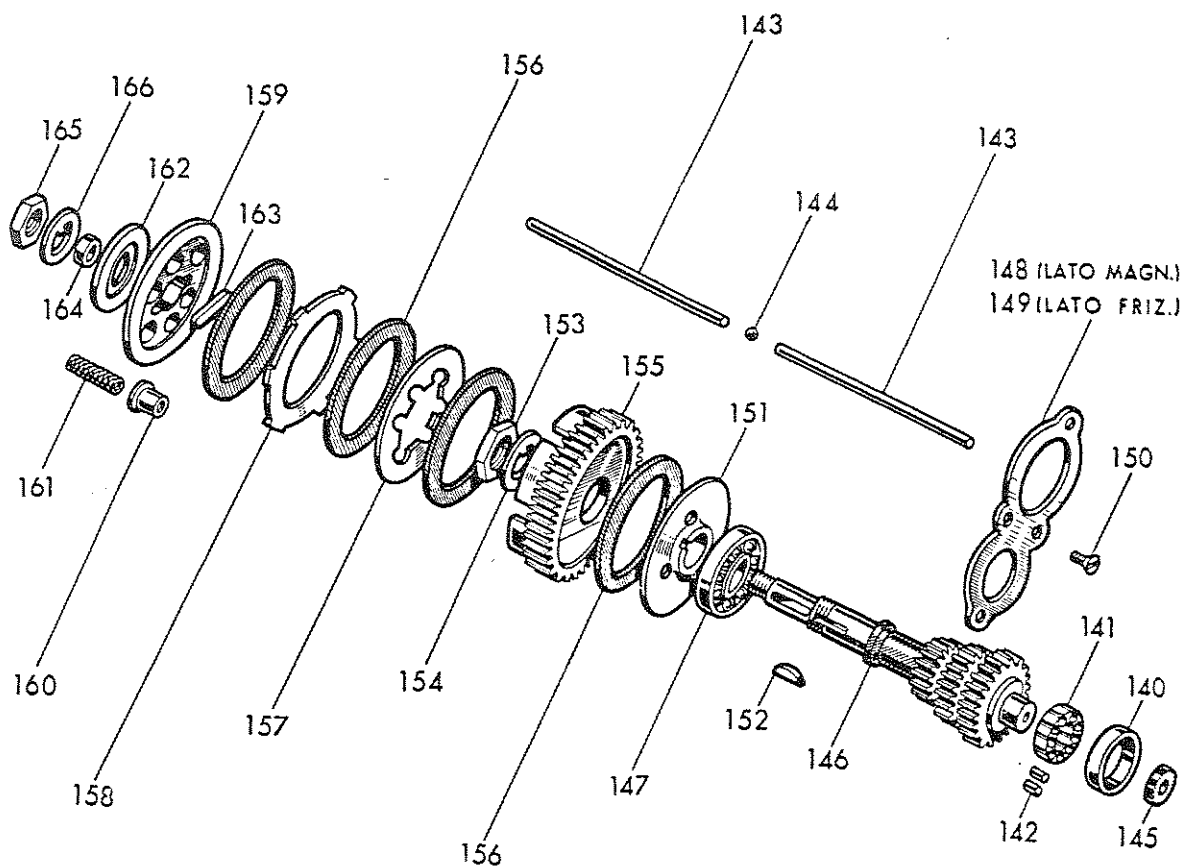
N. Matricola	Denominazione	Quantità	Prezzo unitario
80	Guarniz. paraolio lato volano m/m. 30x47x10	1	220
81	Anello con intaglio blocc. cuscinetto	1	250
82	Cuscinetto a sfere m/m. 20 x 52 x 10	2	1305
83	Ingranaggio comando camme	2	275
84	Spina fissaggio ingr. comando camme	2	2
85	Volano destro lato magnete	1	2200
86	Volano sinistro lato frizione	1	2350
87	Asse di accoppiamento	1	380
88	Dado bloccaggio cuscinetto lato frizione	1	43
89	Chiavetta bloccaggio volano magnete	1	54
90	Dado bloccaggio volano magnete	1	27
91	Rondella elastica per dado blocc. magnete	1	7
92	Ingranaggio motore	1	820
93	Chiavetta bloccaggio ingran. motore	1	54
94	Dado bloccaggio ingranaggio motore	1	27
95	Rondella elastica per dado bloccaggio	1	7
96	Biella	1	950
97	Rullini per biella m/m. 4 x 12	17	13
98	Boccola per piede biella	1	140
99	Spinotto per pistone	1	160
100	Anello ferma spinotto	2	4
101	Pistone nudo	1	1250
102	Anello compressione m/m. 46 x 2	2	80
103	Anello raschiaolio m/m. 46 x 3	2	100



4 - ALBERI A CAMME - POMPA

CAPORAL

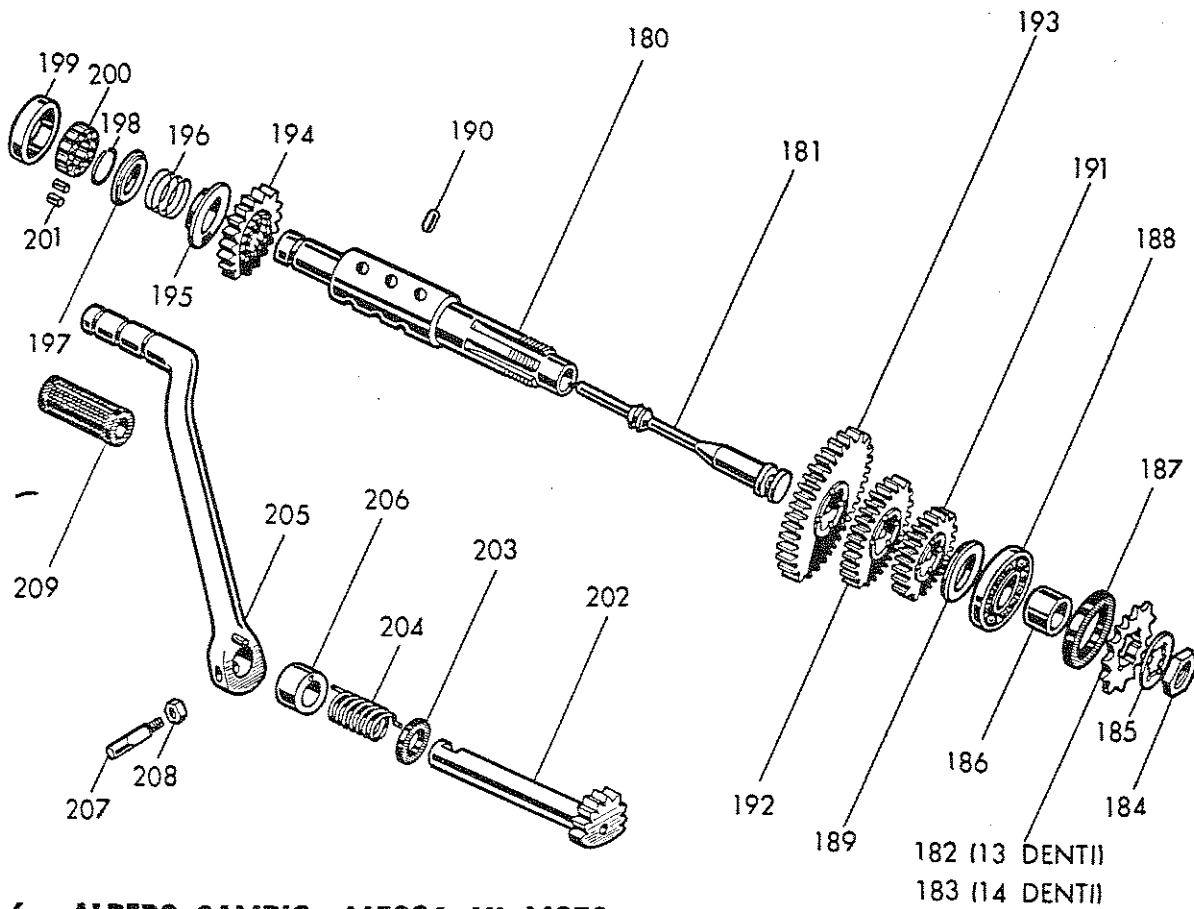
N. Matricola	Denominazione	Quantità	Prezzo unitario
110	Albero per camme aspirazione e pompa olio	1	320
111	Bronzina cieca albero camme aspirazione	1	210
112	Camme aspirazione turismo	1	1080
113	Camme aspirazione sport	1	1620
114	Spina bloccaggio camme aspirazione	1	4
115	Cappello di sicurezza per camme aspiraz.	1	42
116	Bronzina per albero a camme aspirazione	1	180
117	Guarnizione paraolio m/m. 14 x 30 x 7	1	190
118	Rondella di tenuta olio	1	16
119	Corpo pompa olio	1	410
120	Ingranaggio primario pompa olio	1	190
121	Ingranaggio folle pompa	1	180
122	Alberino per ingranaggio folle pompa	1	75
123	Vite fissaggio corpo pompa	3	16
124	Camme ruttore	1	300
125	Dado bloccaggio camme ruttore	1	13
126	Camme di scarico turismo	1	1080
127	Camme di scarico sport	1	1620
128	Perno per camme di scarico	1	120
129	Bronzina per camme di scarico	1	160
130	Piatino punteria	2	275
131	Astina comando punteria per cilindro	2	50
132	Astina comando punteria per testa	2	50



CAPORAL

5 - ALBERO FRIZIONE

N. Matricola	Denominazione	Quantità	Prezzo unitario
140	Anello per cuscinetto a rulli	1	300
141	Gabbia in bronzo per rulli	1	160
142	Rulli m/m. 6 x 6	9	15
143	Astina comando frizione	2	75
144	Sfera da 1/4" per astina	1	3
145	Guarnizione paraolio m/m. 6 x 22 x 7	1	160
146	Albero frizione con ingranaggi fissi	1	2700
147	Cuscinetto a sfere m/m. 20 x 52 x 10	1	1305
148	Flangia di fermo cuscinetti lato vol. magn.	1	70
149	Flangia di fermo cuscinetti lato frizione	1	70
150	Vite per fissaggio flangia	8	9
151	Disco porta frizione	1	780
152	Chiavetta per disco porta frizione	1	54
153	Dado fissaggio disco	1	56
154	Rondella di sicurezza per dado	1	4
155	Corona portadischi frizione	1	1850
156	Disco frizione in ferodo	4	120
157	Disco frizione interno in acciaio	1	86
158	Disco frizione esterno in acciaio	1	95
159	Disco porta molle frizione	1	1300
160	Custodia per molle frizione	6	30
161	Molla per frizione	6	32
162	Disco premi molle frizione	1	140
163	Chiavetta di spinta frizione	1	40
164	Anellino interno per disco premi molle	1	14
165	Dado di bloccaggio	1	27
166	Rondella di sicurezza per dado	1	4

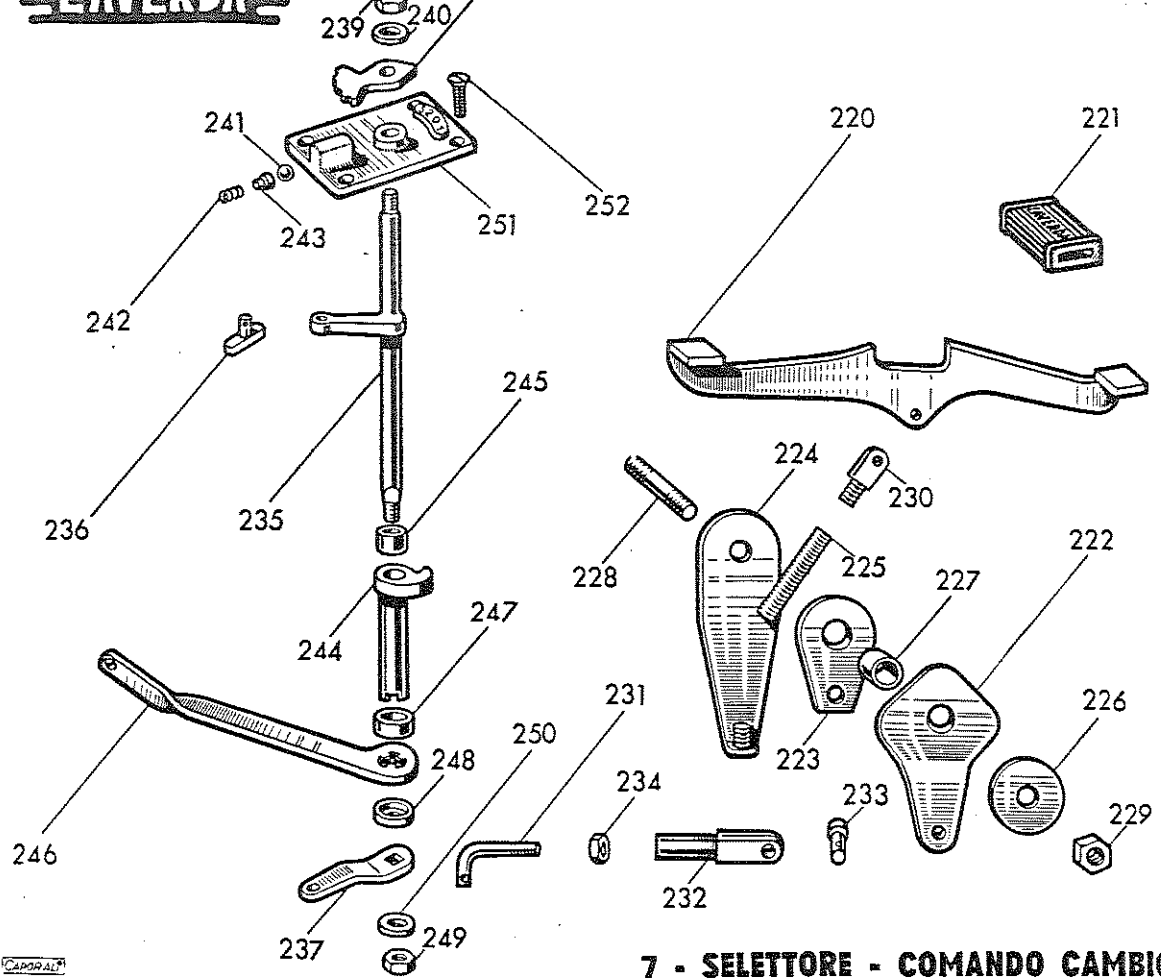


182 (13 DENTII)
183 (14 DENTII)

CAPORAL®

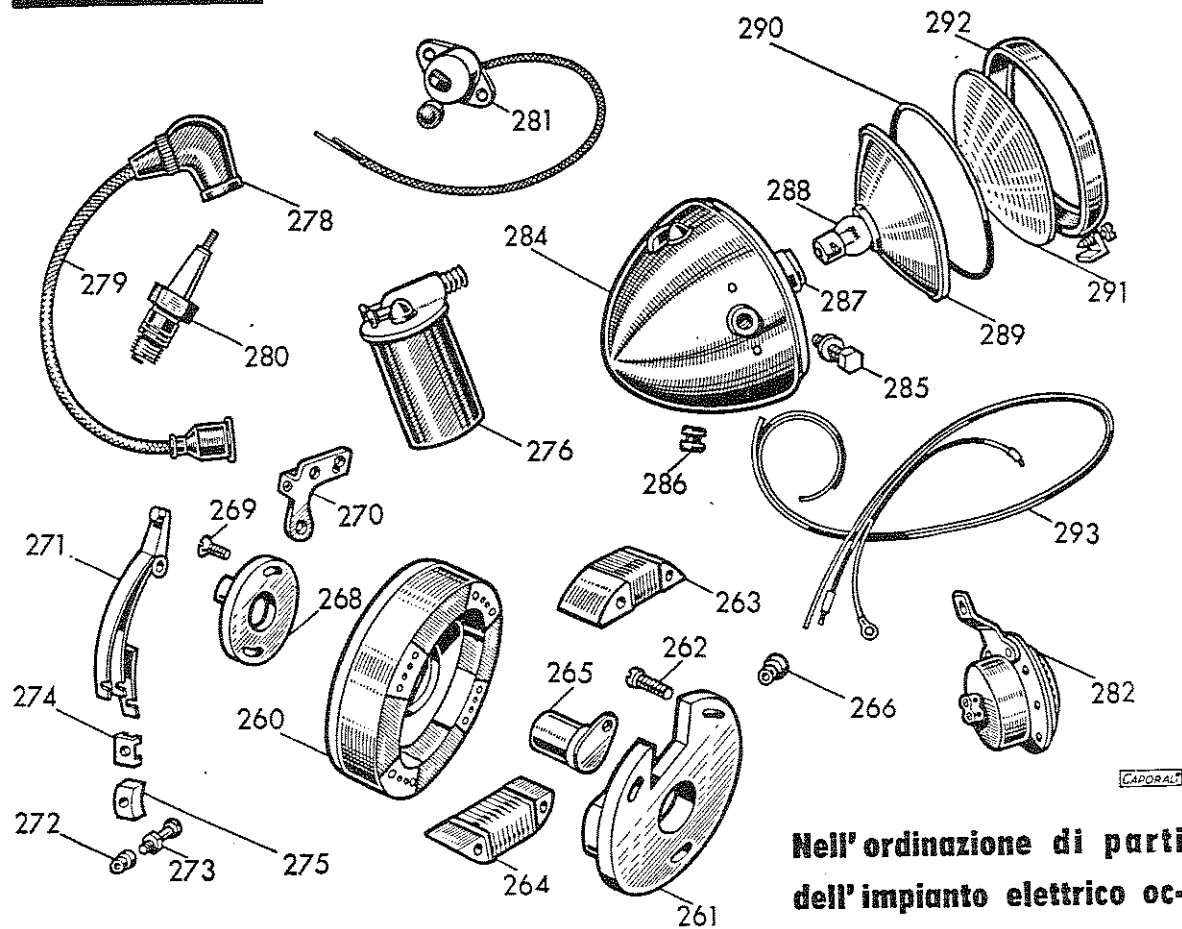
6 - ALBERO CAMBIO - MESSA IN MOTO

N. Matricola	Denominazione	Quantità	Prezzo unitario
180	Albero del cambio	1	1900
181	Pistoncino innesto marce	1	650
182	Pignone catena da 13 denti	1	350
183	Pignone catena da 14 denti	1	390
184	Dado fissaggio pignone	1	56
185	Rondella dentata di fermo	1	5
186	Distanziatore fra cuscinetto e pignone	1	185
187	Guarnizione paraolio m/m. 30 x 47 x 10	1	220
188	Cuscinetto a sfere m/m. 25 x 52 x 9	1	1265
189	Rondella rasamento ingranaggi	1	30
190	Nottolino innesto marce	12	30
191	Ingranaggio folle di 3ª velocità 26 denti	1	560
192	Ingranaggio folle di 2ª velocità 31 denti	1	700
193	Ingranaggio folle di 1ª velocità 36 denti	1	980
194	Ingranaggio messa in moto	1	750
195	Rondella di spinta molla ingrano messa in m.	1	35
196	Molla ingrano messa in moto	1	30
197	Rondella appoggia molla	1	20
198	Anellino di fermo rondella	1	7
199	Anello per cuscinetto a rulli	1	300
200	Gabbia in bronzo per rulli	1	160
201	Rulli m/m. 6 x 6	9	15
202	Albero con settore dentato per messa in m.	1	850
203	Guarnizione paraolio m/m. 14 x 30 x 7	1	190
204	Molla di richiamo leva messa in moto	1	45
205	Leva messa in moto	1	700
206	Boccola per leva	1	38
207	Chiavetta conica fissaggio leva	1	48
208	Dado per chiavetta	1	8
209	Pedanina in gomma per leva messa in moto	1	42



7 - SELETORE - COMANDO CAMBIO

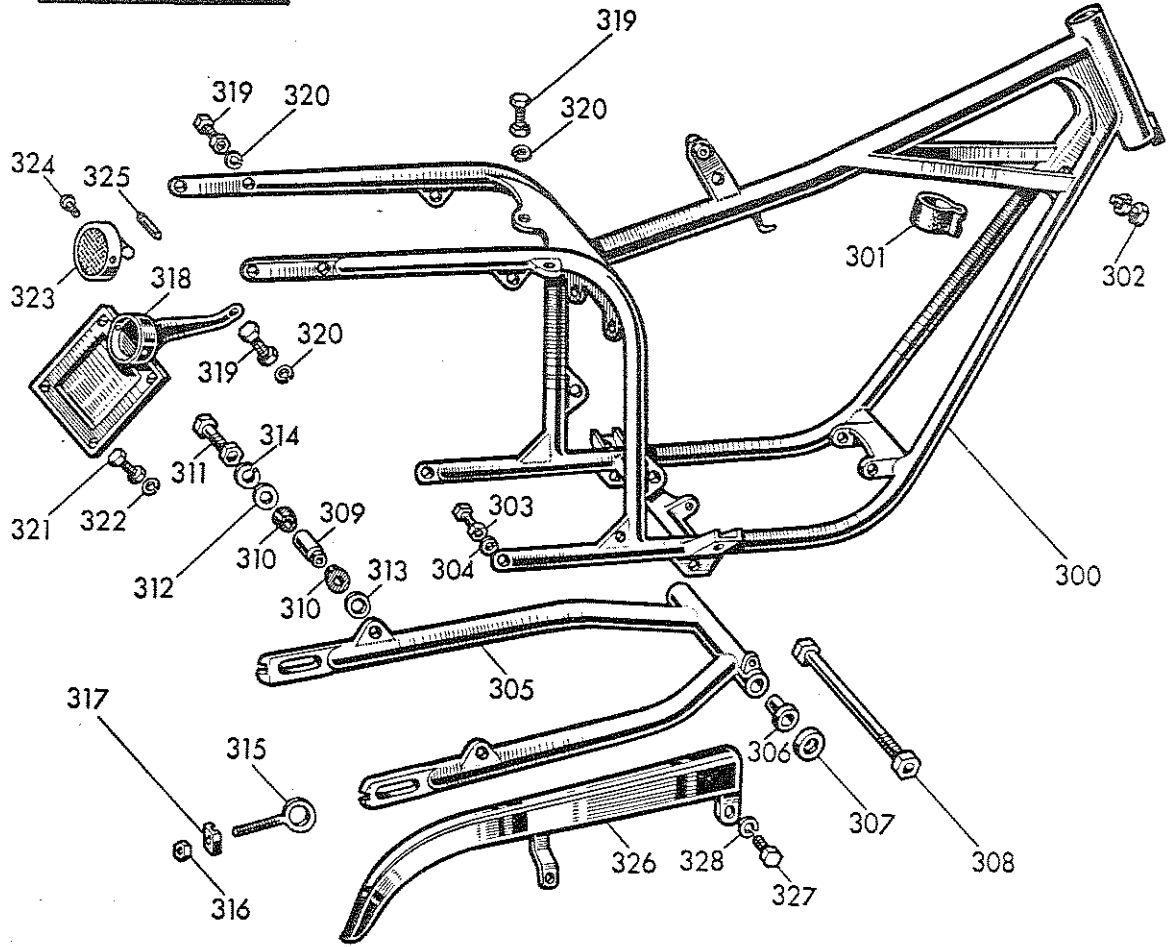
N. Matricole	Denominazione	Quantità	Prezzo unitario
220	Bilancere per selettore	1	680
221	Pedana in gomma per bilancere	2	40
222	Settore dentato per bilancere	1	290
223	Supporto selettore	1	90
224	Supporto per molla richiamo selettore	1	195
225	Molla selettore	1	45
226	Rondella esterna selettore	1	25
227	Boccola per selettore	1	32
228	Frigioniero per selettore	1	48
229	Dado fissaggio selettore	1	11
230	Forcellina filettata per molla selettore	1	45
231	Tirante del cambio	1	52
232	Forcellina per tirante cambio	1	95
233	Spina per forcellina	1	26
234	Dado di regolazione per tirante	1	8
235	Albero verticale comando cambio	1	300
236	Slittino comando pistoncino innesto marce	1	55
237	Levetta esterna per albero comando cambio	1	80
238	Indicatore marce	1	75
239	Dado fissaggio indicatore marce	1	9
240	Rondella per dado	1	13
241	Sfera di arresto da 1/4"	1	3
242	Molla per sfera	1	15
243	Pistoncino per molla	1	11
244	Perno a leva comando frizione	1	480
245	Tubetto distanziatore	1	22
246	Leva esterna comando frizione	1	240
247	Boccola distanziatrice	1	35
248	Cappello	1	44
249	Dado di bloccaggio	1	9
250	Rondella per dado	1	13
251	Coperchietto scatola comando cambio	1	290
252	Vite fissaggio coperchietto	4	13



Nell'ordinazione di parti dell'impianto elettrico occorre indicarne la MARCA

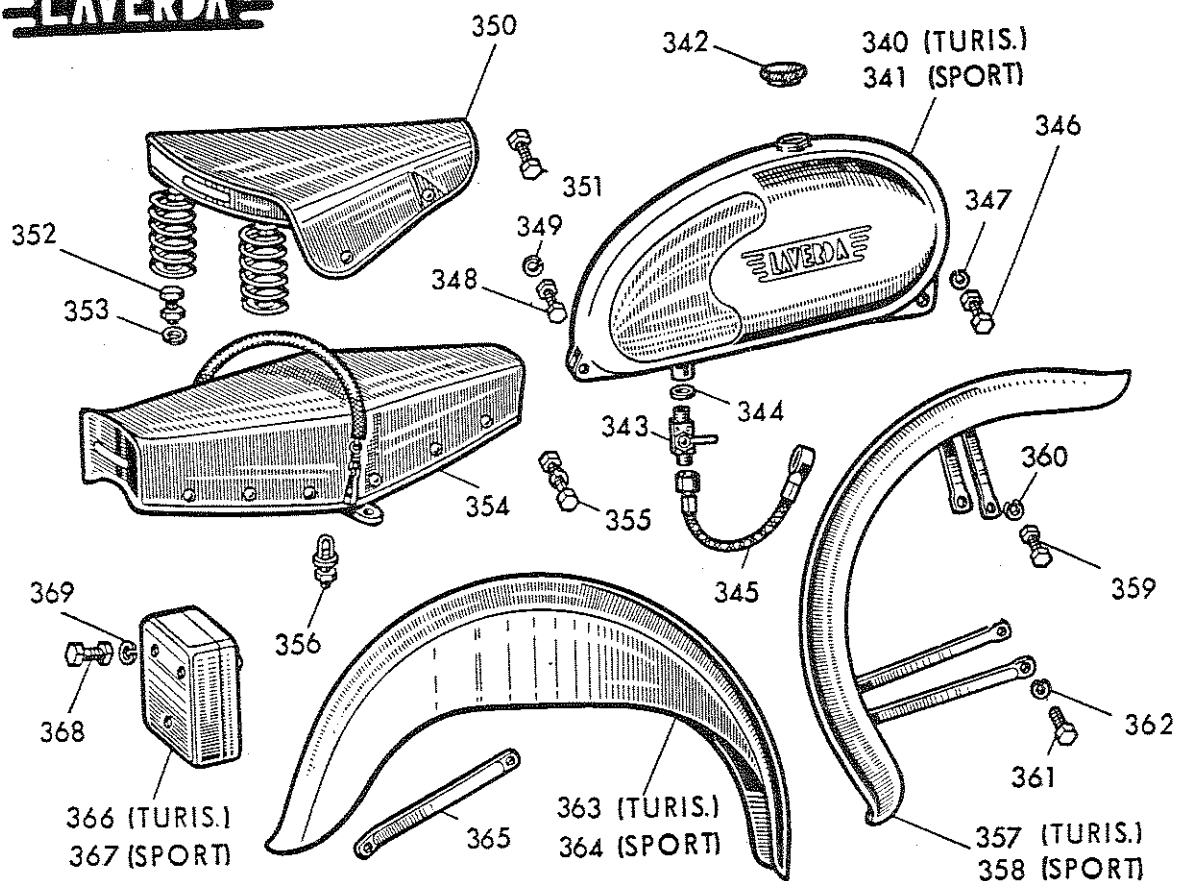
8 - IMPIANTO ELETTRICO

N. Matricola	Denominazione	Quantità	Prezzo unitario
260	Rotore volano magnete	1	4000
261	Piastra statore volano magnete completa	1	5000
262	Vite fissaggio piastra statore	3	13
263	Bobina volano bassa tensione	1	2200
264	Bobina per illuminazione	1	2000
265	Condensatore	1	400
266	Isolatore uscita cavi volano magnete	1	19
267	Piastra rottore completa	1	890
268	Piastra rottore nuda	1	140
269	Vite fissaggio piastra rottore	2	7
270	Puntina platinata fissa	1	300
271	Puntina platinata mobile	1	450
272	Isolatore uscita cavo rottore	1	26
273	Bulloncino ottone presa cavo rottore	1	24
274	Piastrina per vite presa cavo rottore	1	5
275	Isolatore per piastrina	1	44
276	Bobina alta tensione esterna	1	2600
277	Filo per candela completo	1	300
278	Pipa attacco candela	1	220
279	Filo per candela nudo	1	80
280	Candela Marelli C.W. 225 A o C.W. 240 Z	1	500
281	Commutatore - pulsante con cavi	1	460
282	Cicalina con attacco	1	700
283	Faro completo	1	3800
284	Caletta faro	1	1250
285	Vite fissaggio faro con rondella	2	25
286	Passacavi in gomma per faro	2	15
287	Portalamпада	1	300
288	Lampadina biluce	1	400
289	Parabola	1	900
290	Guarnizione	1	70
291	Vetro	1	200
292	Ghiera	1	600



9 - TELAIO - FORCELLONE

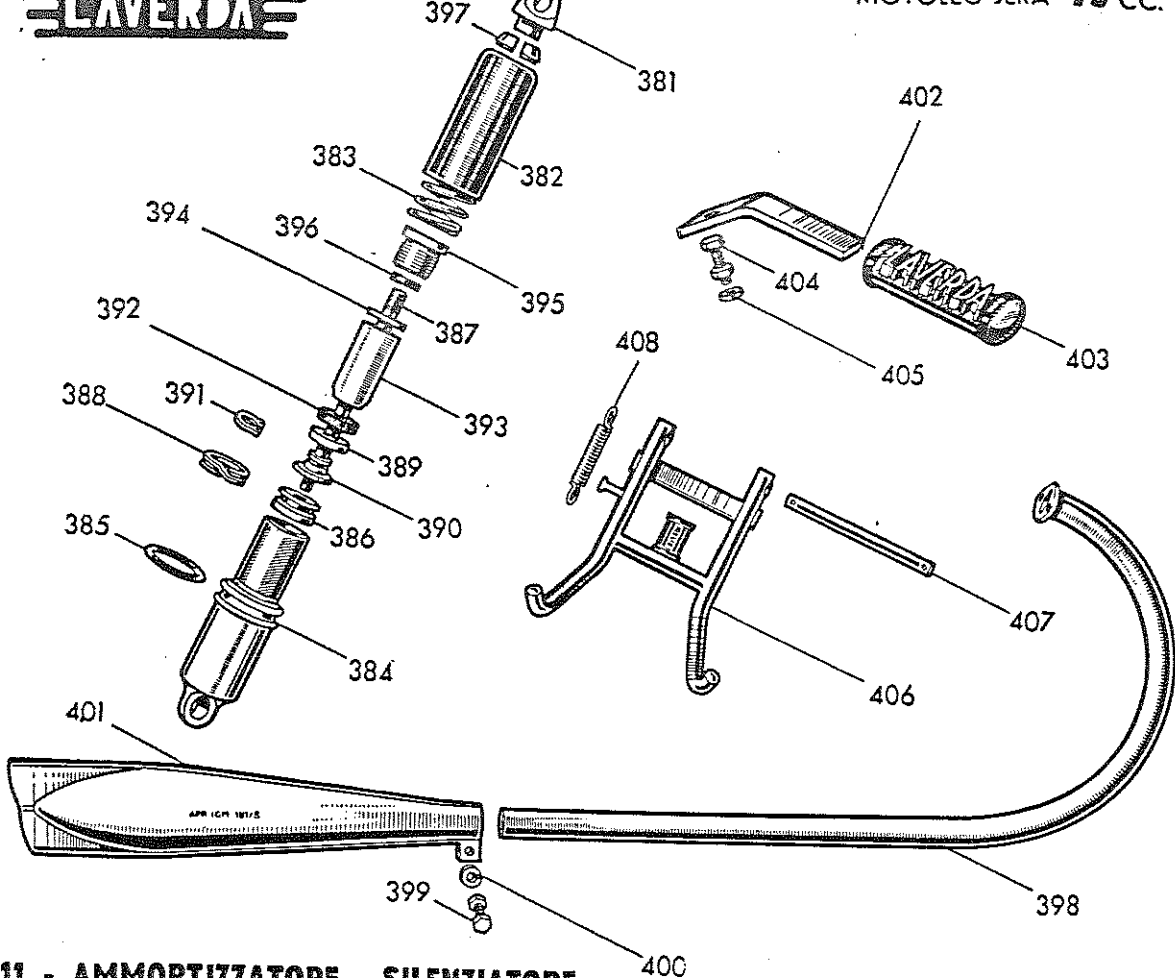
N. Matricola	Denominazione	Quantità	Prezzo unitario
300	Telaio	1	15000
301	Fascetta attacco bobina esterna	1	190
302	Vite fissaggio cicalina e bobina esterna	1	15
303	Bullone fissaggio marmitta al telaio m/m. 8	1	29
304	Rondella elastica	1	4
305	Forcellone posteriore	1	2500
306	Bronzina a tappo in bachelite	2	160
307	Coperchietto salva bronzine	2	14
308	Bullone perno per forcellone	1	370
309	Boccola porta ammortizzatori	4	18
310	Tappo in gomma fissaggio ammortizzatori	8	21
311	Bullone fissaggio ammortizzatori m/m. 8 x 50	4	45
312	Rondella per bullone	4	8
313	Rondella sopra boccola	4	8
314	Rondella elastica	4	4
315	Tendicatena	2	70
316	Dado di regolazione per tendicatena	2	5
317	Coperchietto tendicatena	2	12
318	Portatarga	1	580
319	Bullone m/m. 6 fiss. portatarga e paraf. post.	6	19
320	Rondella elastica	5	2
321	Bullone m/m. 5 fiss. portatarga	2	12
322	Rondella elastica	2	1
323	Fanalino posteriore nudo	1	300
324	Vite ottone fissaggio fanalino	2	7
325	Lampadina siluro	1	150
326	Copricatena	1	360
327	Vite m/m. 6 fissaggio copricatena	1	10
328	Rondella elastica	1	2



10 - SERBATOIO - SELLA - PARAFANGHI

CAPORALI

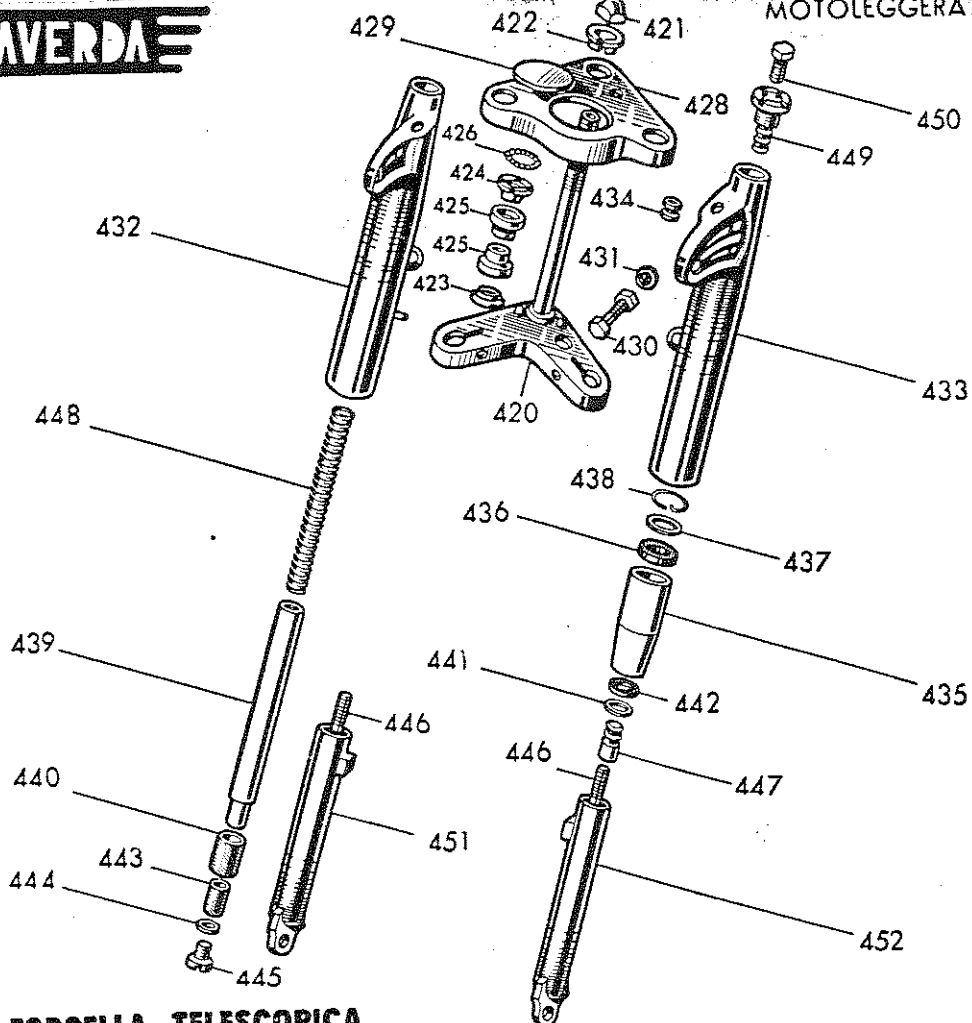
N. Matricole	Denominazione	Quantità	Prezzo unitario
340	Serbatoio turismo (grigio)	1	6000
341	Serbatoio sport (avorio)	1	6820
342	Tappo per serbatoio	1	180
343	Rubinetto benzina	1	450
344	Rondella in fibra per rubinetto	1	4
345	Tubo benzina	1	300
346	Bullone fissaggio serbatoio m/m. 8	2	29
347	Rodella elastica	2	4
348	Bullone fissaggio serbatoio da m/m. 6	1	19
349	Rondella elastica	1	2
350	Sella normale	1	3000
351	Bullone fissaggio sella normale m/m. 10	1	60
352	Bullone fissaggio sella normale m/m. 8	2	31
353	Rondella elastica	2	4
354	Sella sport	1	5000
355	Bullone fissaggio sella sport m/m. 10	1	60
356	Bullone m/m. 8 fiss. sella sport e per maniglia	2	90
357	Parafango anteriore turismo (grigio)	1	1350
358	Parafango anteriore sport (avorio)	1	1350
359	Bullone superiore fissaggio parafango anter.	2	17
360	Rondella elastica	2	2
361	Vite infer. fiss. parafango anteriore	2	12
362	Rondella elastica	2	2
363	Parafango posteriore turismo (grigio)	1	2900
364	Parafango posteriore sport (avorio)	1	2900
365	Rinforzo parafango posteriore	2	32
366	Scatola porta attrezzi turismo (grigia)	1	550
367	Scatola porta attrezzi sport (avorio)	1	550
368	Bullone fissaggio scatola da m/m. 5	3	12
369	Rondella elastica	3	1



11 - AMMORTIZZATORE - SILENZIATORE

CAPORAL

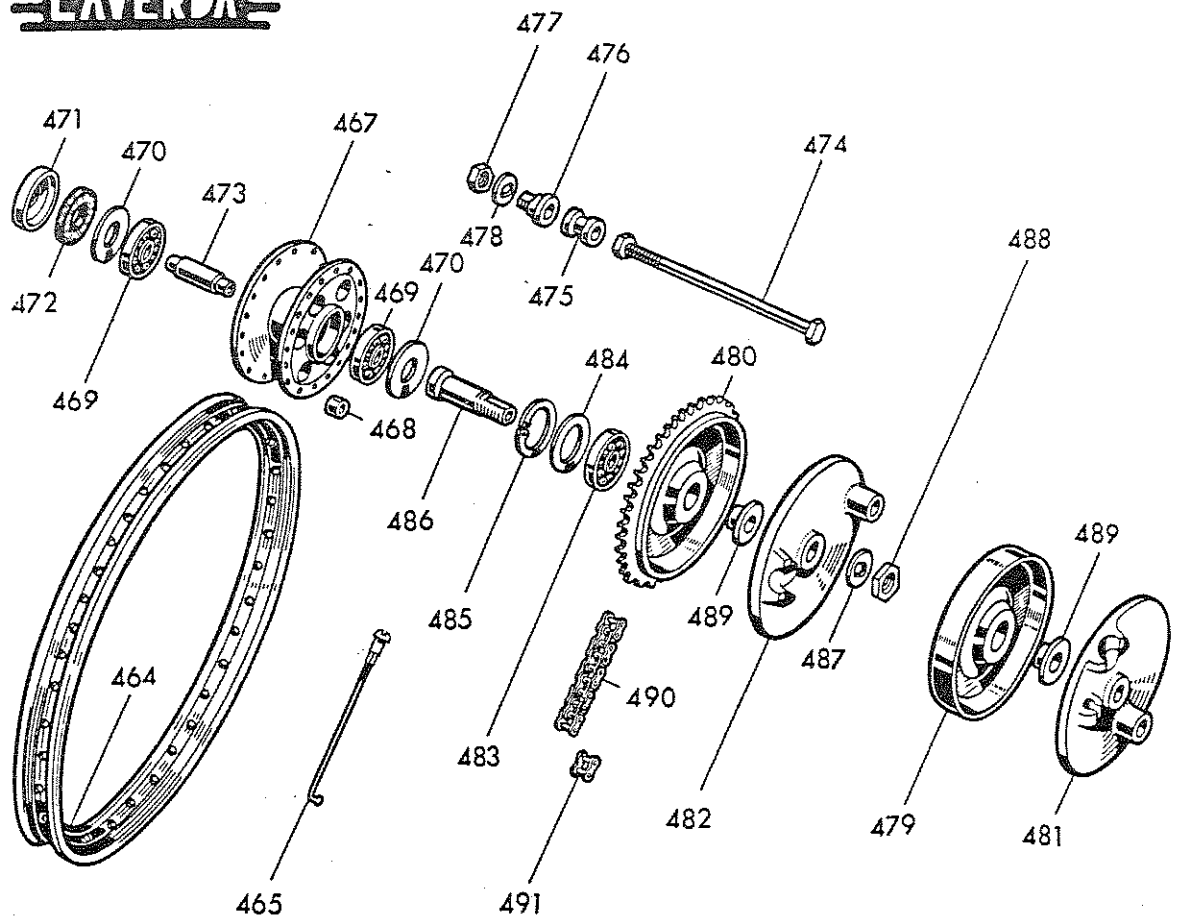
N. Matricola	Denominazione	Quantità	Prezzo unitario
380	Ammortizzatore idraulico completo	2	2500
381	Attacco superiore	2	200
382	Fodero superiore	2	230
383	Molla	2	320
384	Attacco inferiore con canna	2	450
385	Anello paraolio per attacco inferiore	2	50
386	Pistoncino in ottone	2	140
387	Perno per pistoncino	2	200
388	Anello di tenuta doppio per pistoncino	2	10
389	Disco appoggio valvola	2	72
390	Valvola	2	280
391	Anello assiale di fermo	2	18
392	Guarnizione paraolio	2	48
393	Distanziatore	2	46
394	Rondella lamiera	2	12
395	Tappo filettato	2	65
396	Guarnizione paraolio « DI » 043	2	180
397	Semicono di fermo	4	35
398	Tubo di scarico	1	900
399	Bullone da m/m. 6 per silenziatore	1	19
400	Rondella elastica	1	2
401	Silenziatore	1	2200
402	Porta pedana in acciaio	2	140
403	Pedana in gomma	2	160
404	Bullone fissaggio porta pedane da m/m. 8	2	31
405	Rondella elastica	2	4
406	Cavalletto	1	840
407	Perno per cavalletto	1	52
408	Molla richiamo cavalletto	1	66



12 - FORCELLA TELESCOPICA

CAPORALI

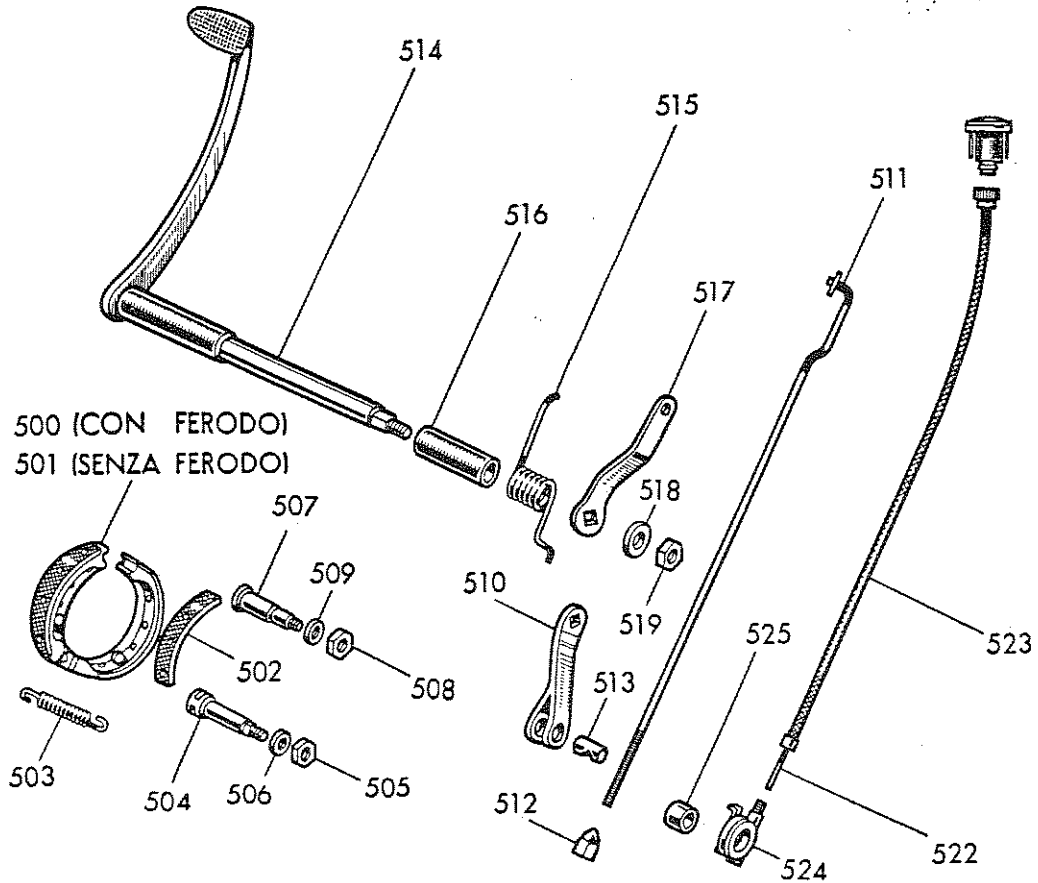
N. Matricola	Denominazione	Quantità	Prezzo unitario
420	Perno sterzo con piastra inf. forcella	1	1090
421	Dado cieco bloccaggio sterzo	1	94
422	Boccola con spacco	1	70
423	Cono inferiore sterzo	1	90
424	Cono superiore sterzo	1	170
425	Calotta sterzo	2	150
426	Sfera da 1/4"	30	3
427	Forcella telescopica idraulica completa	1	8000
428	Piastra superiore sterzo	1	720
429	Coperchietto contachilometri	1	28
430	Bullone fissaggio piastra infer. m/m. 8 x 53	2	50
431	Rondella elastica	2	4
432	Fodero destro porta faro	1	620
433	Fodero sinistro porta faro	1	620
434	Passafilo in gomma	3	11
435	Canotto alluminio per forcella	2	240
436	Guarnizione paraolio « DI » 106	2	200
437	Rondella in lamiera per guarnizione	2	7
438	Anello elastico per bloccaggio rondella	2	9
439	Tubo portante	2	400
440	Boccola superiore bachelite	2	90
441	Rondella lamiera per boccola superiore	2	7
442	Rondella in fibra per boccola superiore	2	8
443	Boccola inferiore bachelite	2	90
444	Rondella in lamiera per boccola inferiore	2	7
445	Tappe inferiore filettato per tubo portante	2	67
446	Tirante per forcella	2	170
447	Boccola inferiore porta molla	2	78
448	Molla	2	180
449	Boccola superiore porta molla	2	100
450	Vite per foro carico olio	2	18
451	Canotto inferiore destro porta ruota	1	570
		1	570



CAPORALI

13 - RUOTE - MOZZI

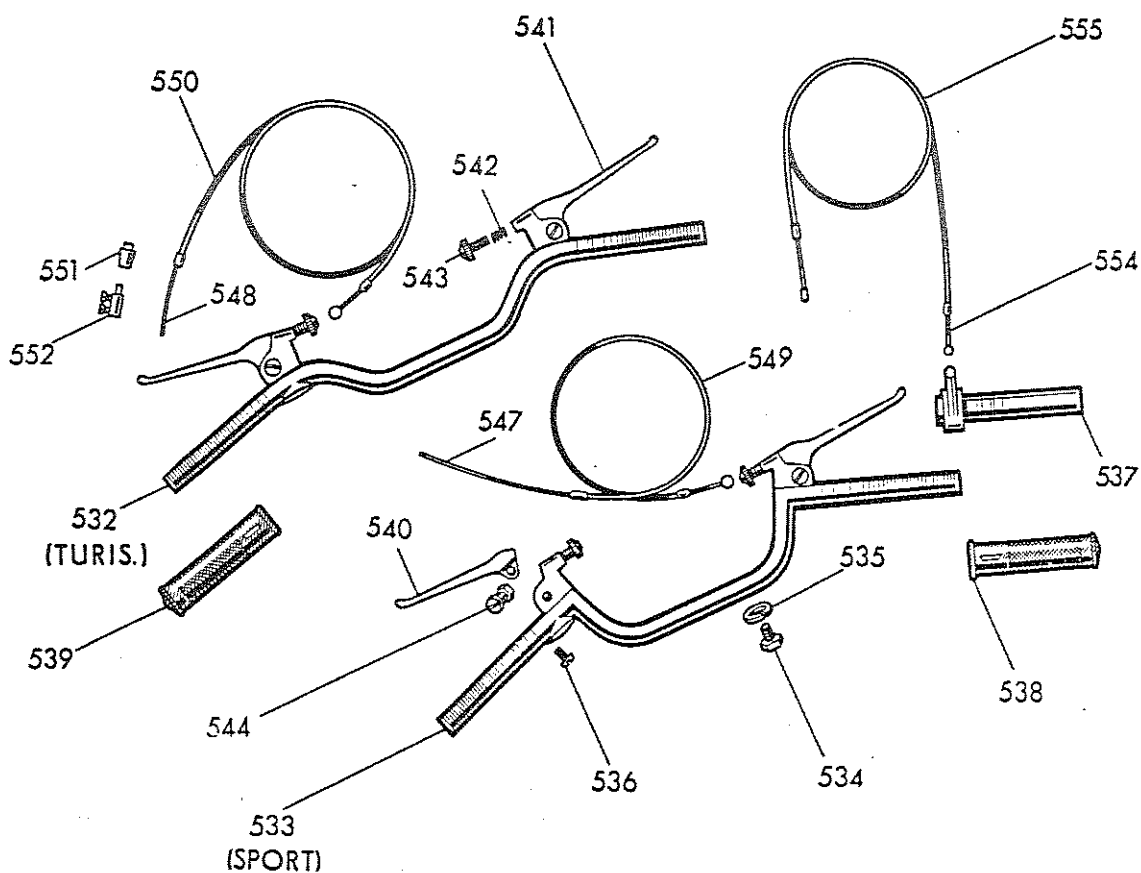
N. Matricola	Denominazione	Quantità	Prezzo unitario
460	Ruota completa senza gomme	2	6460
461	Copertura 2.1/4 x 20 scolpita	2	2000
462	Camera 2.1/4 x 20	2	650
463	Flap	2	140
464	Cerchio 2.1/4 x 20	2	1660
465	Raggio con nipples 3 x 2,5 x 224	72	25
466	Mozzo completo	2	3700
467	Mozzo nudo	2	1600
468	Boccola parastrappi	12	22
469	Cuscinetto a sfere m/m. 15 x 35 x 11	4	807
470	Rondella lamiera protezione cuscinetto	4	10
471	Coperchio parapolvere per cuscinetto	2	78
472	Guarnizione in feltro per coperchio	2	20
473	Distanziatore fra i cuscinetti	2	220
474	Bullone per fissaggio ruota	2	220
475	Distanziatore mobile per bullone	2	135
476	Boccola supporto bullone ruota	2	55
477	Dado per boccola	2	30
478	Rondella lamiera	2	4
479	Tamburo per freno anteriore	1	1500
480	Tamburo con corona per freno posteriore	1	2600
481	Disco porta ceppi anteriore	1	620
482	Disco porta ceppi posteriore	1	620
483	Cuscinetto a sfere m/m. 15 x 35 x 11 per tamb.	2	807
484	Rondella lamiera per cuscinetto	2	10
485	Anello assiale 35i ferma cuscinetto	2	60
486	Boccola porta tamburo	2	128
487	Rondella per boccola	2	4
488	Dado per boccola	2	30
489	Anello bloccaggio cuscinetto tamburo	2	35
490	Catena 1/2 x 3/16 x 7,8 da 102 maglie	1	1760
491	Maglia di giunzione per catena	1	90



14 - FRENI - COMANDO FRENO POSTERIORE

CAROPALI

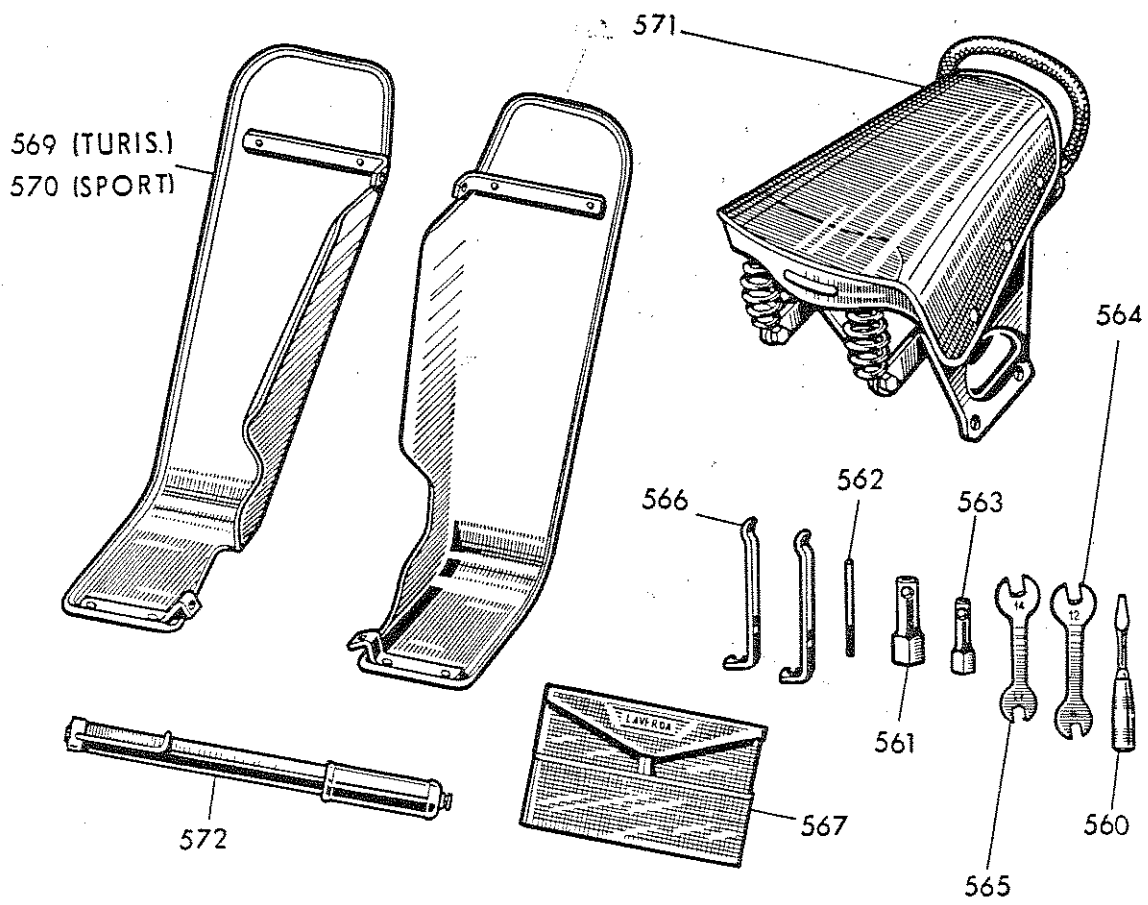
N. Matricola	Denominazione	Quantità	Prezzo unitario
500	Coppia ceppi con ferodo	2	750
501	Coppia ceppi senza ferodo	2	400
502	Suola ferodo per ceppi forata	4	165
503	Molla di richiamo ceppi freni	2	40
504	Perno eccentrico per ceppi	2	170
505	Dado per perno eccentrico	2	9
506	Rondella per dado	2	13
507	Perno fisso per ceppi	2	90
508	Dado per perno fisso	2	9
509	Rondella per dado	2	13
510	Levetta esterna comando freno	2	120
511	Tirante freno posteriore	1	150
512	Dado a cono per tirante	1	44
513	Nottolino con spacco per tirante	2	35
514	Leva a pedale freno posteriore	1	950
515	Molla di richiamo leva a pedale	1	65
516	Boccola per leva	1	35
517	Leva per tirante freno	1	160
518	Rondella per leva	1	13
519	Dado per leva	1	9
520	Contachilometri completo	1	4800
521	Trasmissione completa	1	660
522	Cavo nudo	1	260
523	Guaina	1	400
524	Rinvio	1	1400
525	Distanziatore	2	50



CAPORALI

15 - MANUBRIO - CAVI

N. Matricola	Denominazione	Quantità	Prezzo unitario
530	Manubrio completo cromato turismo	1	3800
531	Manubrio completo cromato sport	1	3900
532	Manubrio nudo cromato turismo	1	2135
533	Manubrio nudo cromato sport	1	2235
534	Vite fissaggio manubrio da m/m. 8	2	22
535	Rondella elastica	2	4
536	Vite bloccaggio commutatore luci	2	8
537	Comando gas	1	460
538	Manopola destra	1	120
539	Manopola sinistra	1	120
540	Leva comando frizione	1	400
541	Leva comando freno anteriore	1	400
542	Molla per registro cavi	2	11
543	Vite di registro cavi	2	50
544	Bulloncino fissaggio leve	2	21
545	Cavo completo per freno anteriore	1	220
546	Cavo completo per frizione	1	300
547	Cavo nudo freno anteriore	1	70
548	Cavo nudo frizione	1	80
549	Guaina freno anteriore	1	150
550	Guaina frizione	1	220
551	Bussola conica per cavi frizione e freno	4	30
552	Serracavo con viti	2	80
553	Cavo comando gas completo	1	160
554	Cavo nudo comando gas	1	50
555	Guaina cavo comando gas	1	110



16 - ATTREZZI - ACCESSORI

CAPORALI

N. Matricola	Denominazione	Quantità	Prezzo unitario
560	Cacciavite	1	180
561	Chiave per candela	1	200
562	Perno per chiave candela	1	30
563	Chiave a tubo da m/m. 10	1	110
564	Chiave fissa da m/m. 9/12	1	110
565	Chiave fissa da m/m. 11/14	1	120
566	Ferro leva pneumatici	2	60
567	Borsetta in tela porta ferri	1	80
568	Trousse completa	1	950
569	Paragambe turismo (grigi)	1	3200
570	Paragambe sport (avorio)	1	3200
571	Sellino posteriore con maniglia	1	3000
572	Pompa	1	600

ANNOTAZIONI