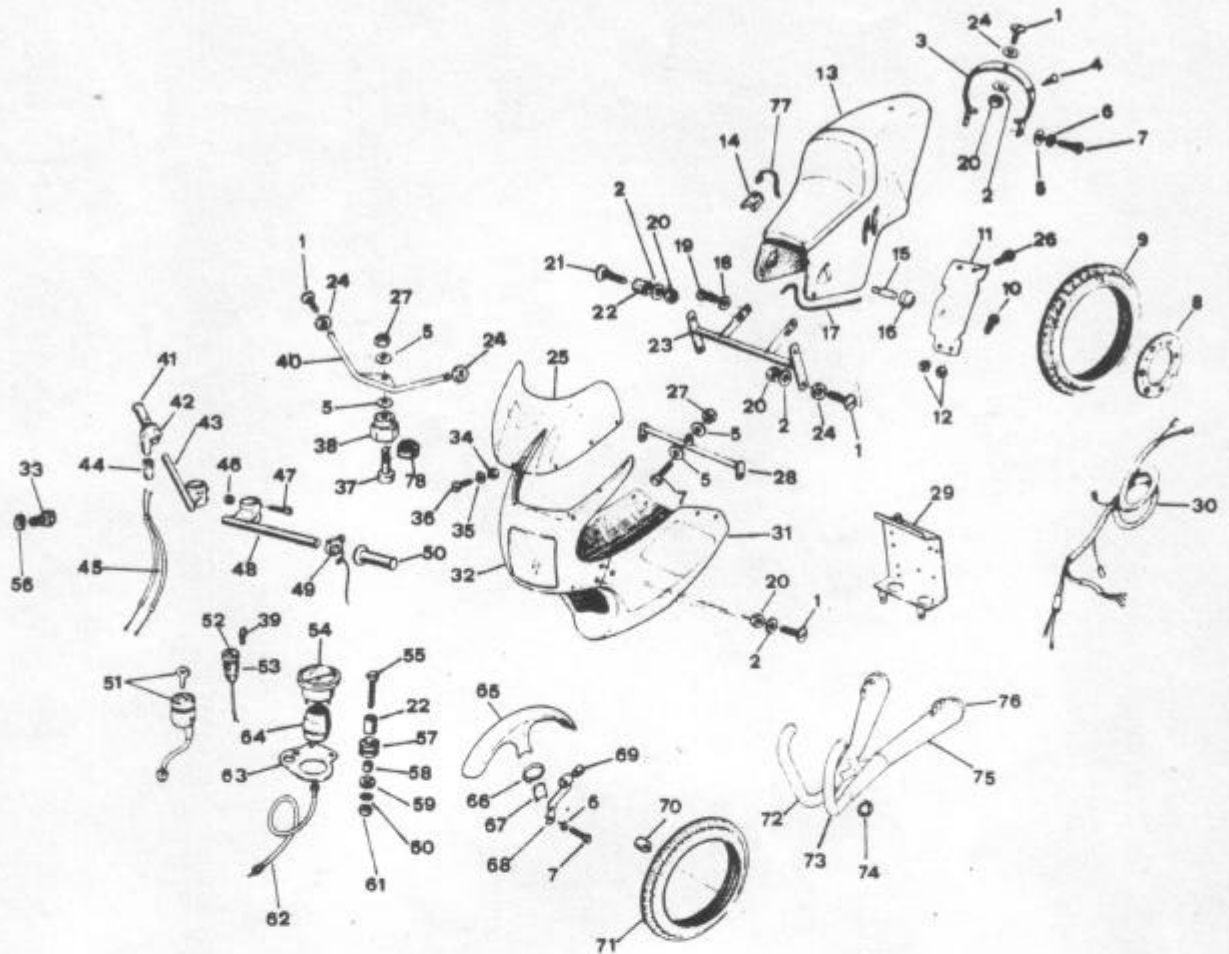
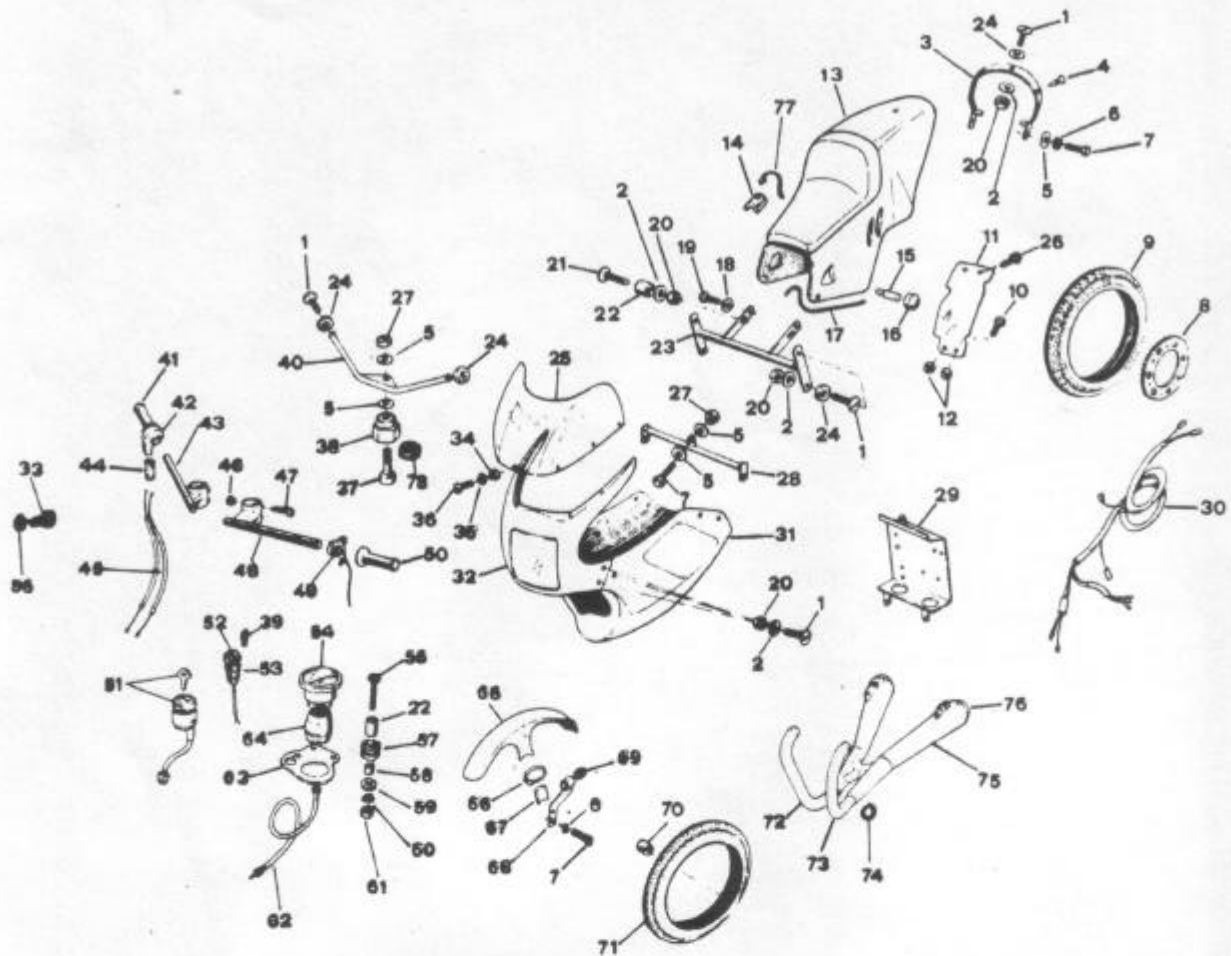


***LAVERRA***

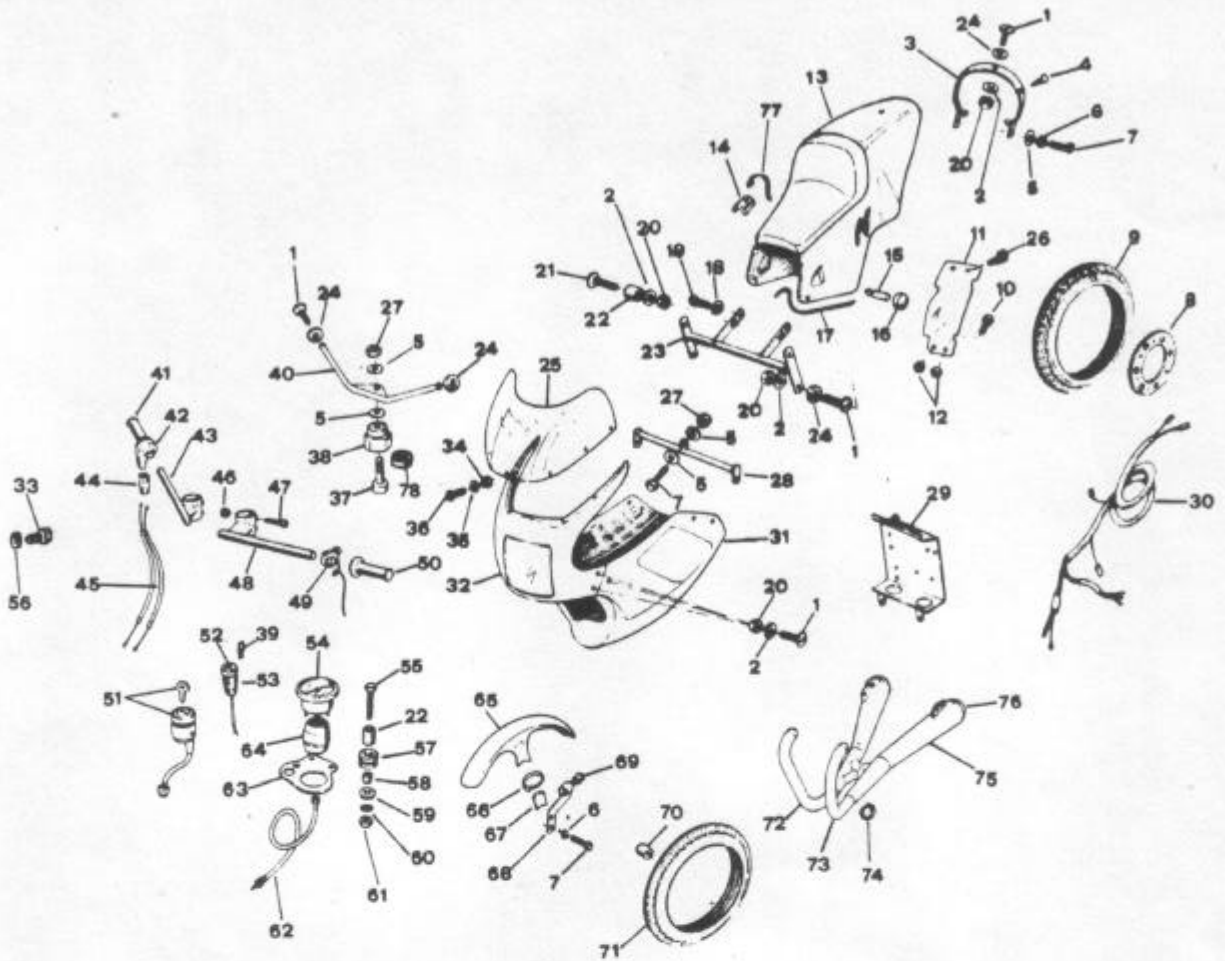
**500 FORMULA**



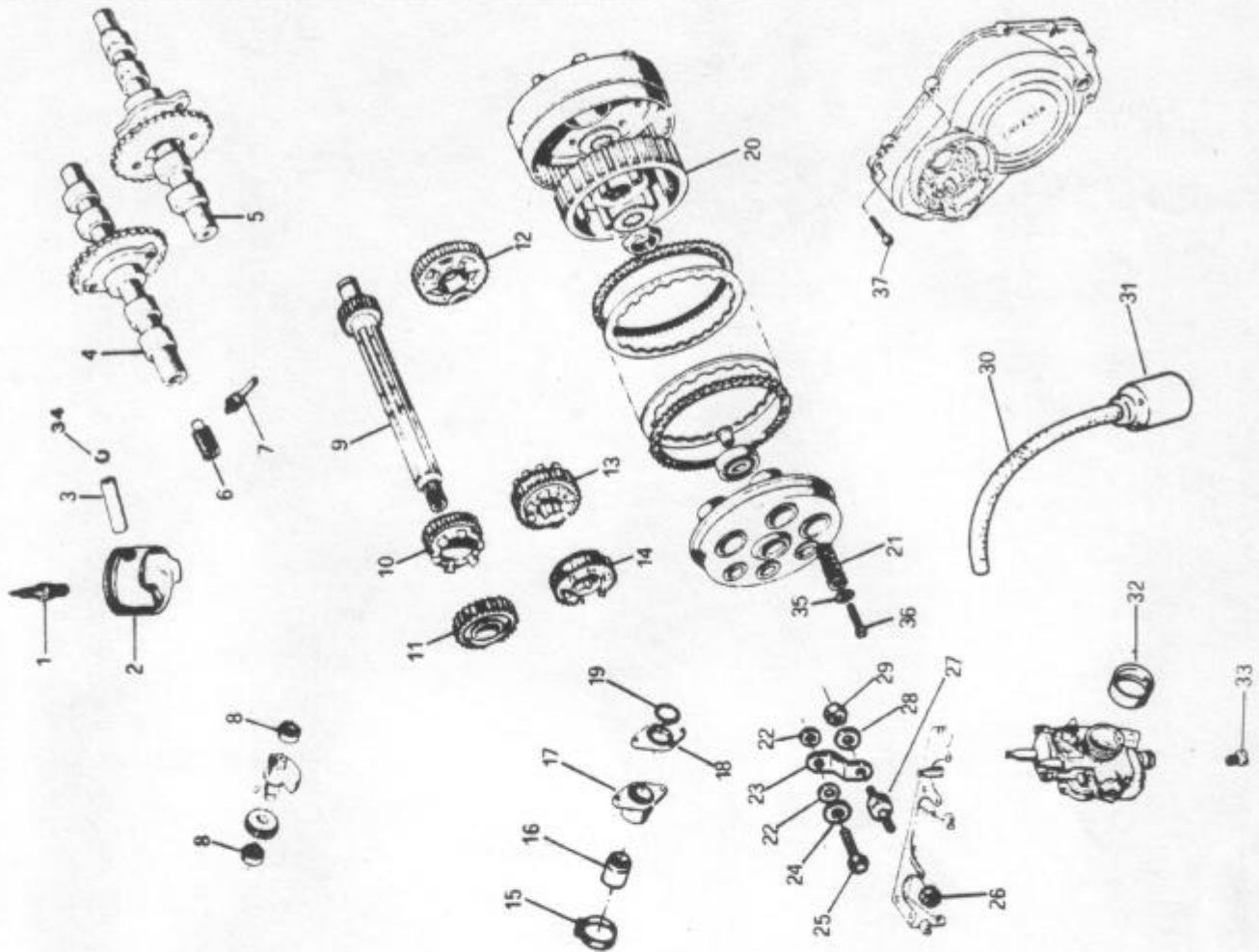
Pos. N.	N. CODICE CODE No	Q. tà Q. ty	DENOMINAZIONE	DESCRIPTION	NOTE/NOTES
1	30 490 514	13	Vite speciale fiss.carenatura	Screw	
2	33 111 020	16	Rondella	Washer	
3	21 136 382	1	Supporto post. scocca	Saddle rear holder	
4	58 000 202	2	Gommino	Rubber	
5	33 112 110	6	Rondella	Washer	
6	33 120 008	4	Rondella grower ø 8	Spring washer	
7	30 233 083	5	Vite (8x20)	Screw	
8	41 211 013	1	Corona catena Z 36	Crown wheel Z 36	
8	41 211 014	-	Corona catena Z 37	Crown wheel Z 37	
8	41 211 015	-	Corona catena Z 38	Crown wheel Z 38	
8	41 211 016	-	Corona catena Z 39	Crown wheel Z 39	
8	41 211 017	-	Corona catena Z 40	Crown wheel Z 40	
8	41 211 018	-	Corona catena Z 41	Crown wheel Z 41	
8	41 211 019	-	Corona catena Z 42	Crown wheel Z 42	
8	41 211 020	-	Corona catena Z 43	Crown wheel Z 43	
8	41 211 021	-	Corona catena Z 44	Crown wheel Z 44	
9	61 602 072	1	Copertura posteriore 110/90 V18 MT28	Rear tyre	
10	30 212 123	2	Vite (6x30)	Screw	
11	61 716 096	1	Schermo parafango post.	Shield	
12	34 510 061	2	Distanziale schermo post.	Spacer	
13	61 201 016	1	Sella monoposto	Seat	
14	50 401 006	6	Gommino appoggio	Rubber	
15	34 510 157	2	Distanziale laterale scocca	Spacer	
16	50 402 007	2	Gommino	Rubber	
17	61 950 475	1	Profilo in gomma	Rubber profile	
18	33 120 006	2	Rondella grower ø 6	Spring washer	
19	30 232 063	2	Vite (6x16)	Screw	
20	30 532 123	13	Dado B autoblocc. mm.6	Self-locking nut	
21	30 490 511	2	Vite (6x30)	Screw	
22	34 510 158	4	Distanziale	Spacer	
23	21 136 377	1	Supporto inf. carenatura	Fairing Lower holder	



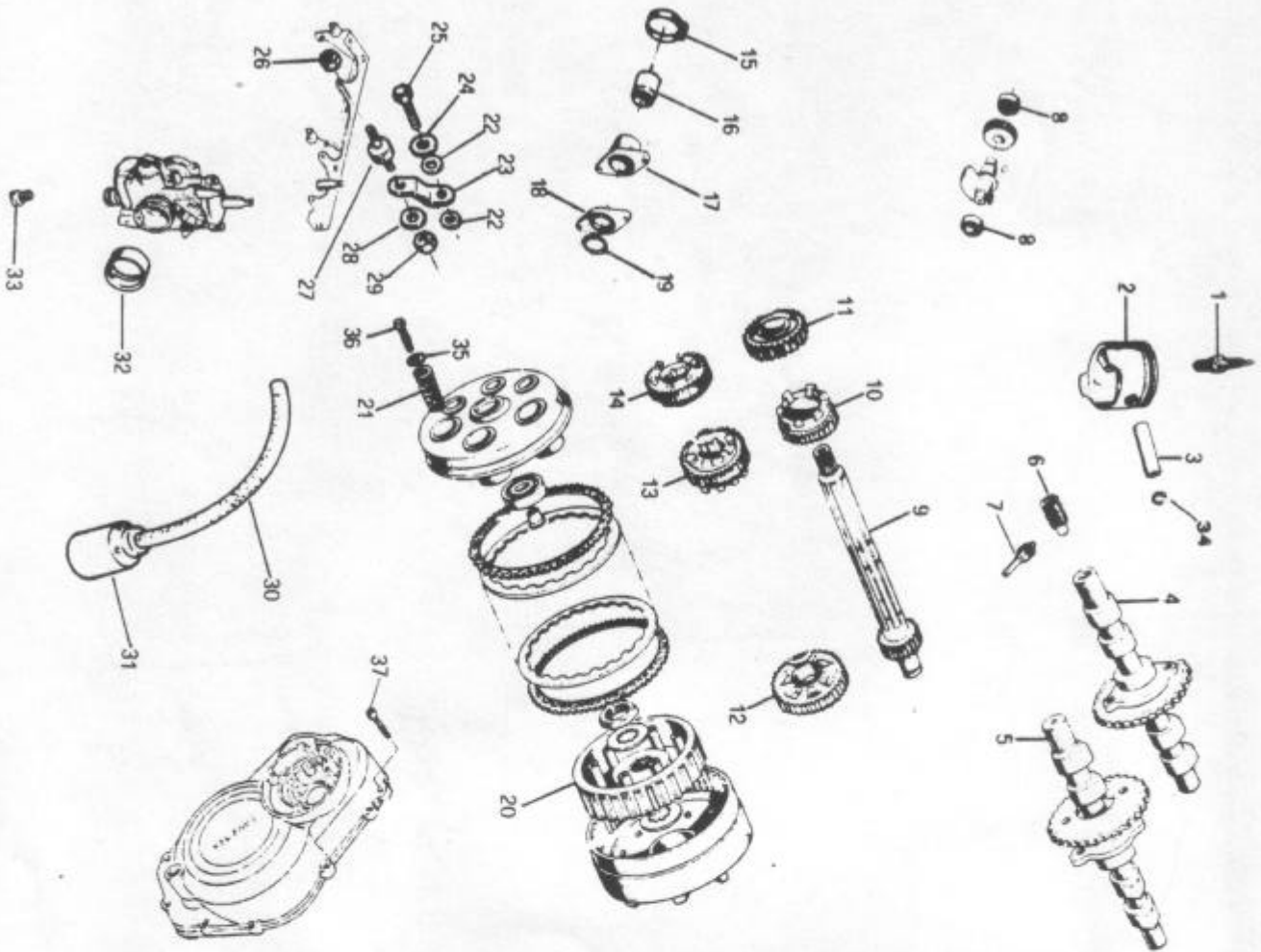
Pos. N.	N. CODICE CODE No	Q. tà Q. ty	DENOMINAZIONE	DESCRIPTION	NOTE/NOTES
24	55 110 322	7	Rondella in gomma	Rubber washer	
25	61 923 321	1	Vetro per carenatura	Fairing glass	
26	30 232 103	2	Vite (6x25)	Screw	
27	30 530 163	2	Dado autoblocc. mm.8	Self-locking nut	
28	21 136 405	1	Supporto ant. carenatura	Fairing front holder	
29	21 131 381	1	Supporto centralina-regolat.	Support	
30	71 101 228	1	Cavo generale impianto elett.	Main cable	
31	61 992 319	1	Carenatura parte inferiore	Fairing lower part	
32	61 992 318	1	Carenatura parte superiore	Fairing upper part	
33	30 490 107	1	Vite tappo per sdoppiatore	Screw	
34	30 591 017	8	Dado per viti ferma vetro	Nut	
35	33 111 199	8	Rondella in nylon	Washer (nylon)	
36	30 490 483	8	Vite fiss. vetro	Screw	
37	30 363 103	1	Vite brugola (8x25)	Screw	
38	30 591 018	1	Dado blocc. piastra sterzo	Nut	
39	76 104 153	1	Lampada spia	Bulb	
40	21 136 376	1	Supporto sup. carenatura	Fairing upper holder	
41	60 404 114	1	Manopola destra	R.H. gas control grip	
42	60 405 021	1	Comando gas (Magura)	Gas control with grip	
43	60 408 030	1	Tronchetto destro	Right half handle	
44	58 200 107	1	Gommino copri cavi	Rubber	
45	36 110 412	2	Cavo comando gas	Gas cable	
46	30 530 123	4	Dado autoblocc. M6	Self-locking nut	
47	30 362 123	4	Vite brugola (6x35)	Screw	
48	60 408 031	1	Tronchetto sinistro	Left half-handle	
49	71 303 055	1	Dispositivo avviam. (CEV)	Starter switch	
50	60 404 115	1	Manopola sinistra	L.H. gas control grip	
51	71 308 041	1	Gruppo quadretto chiave	Ignition switch	
52	76 120 029	1	Spia ricarica (HELLA)	Recharging Warning lamp	
53	58 100 101	1	Cappuccio copri cavi	Rubber	
54	69 005 300	1	Contagiri	Revolution counter	
55	30 238 193	2	Vite (7x55)	Screw	



Pos. N.	N. CODICE CODE No	Q. tà Q. ty	DENOMINAZIONE	DESCRIPTION	NOTE/NOTES
56	33 113 134	1	Rondella in rame	Washer	
57	58 200 102	2	Passafilo	Rubber grommet	
58	34 510 015	2	Distanziale	Spacer	
59	33 111 750	2	Rondella	Washer	
60	33 131 007	2	Rondella dentellata $\phi$ 7	Washer	
61	30 511 143	2	Dado mm. 7	Nut	
62	36 120 241	1	Trasmissione contagiri	Rev. counter driving	
63	21 114 379	1	Piastra supporto contagiri	Support, assy	
64	50 408 127	1	Gommino antivibrazione	Rubber	
65	61 401 072	1	Parafango anteriore	Front mudguard	
66	37 110 400	2	Fascetta (B6 47-67)	Clamp	
67	50 401 027	2	Gommino antivibrante	Rubber	
68	21 132 380	2	Supporto tubo flessibile	Support	
69	36 200 401	2	Tubetto in gomma	Rubber	
70	34 510 081	1	Distanziale DX ruota ant.	R.H. Spacer	
71	61 602 073	1	Copertura ant.100/90 V18 MT29	Front tyre	
72	63 101 046	1	Tubo scarico destro	R.H. exhaust pipe	
73	63 101 047	1	Tubo scarico sinistro	L.H. exhaust pipe	
74	37 121 200	2	Fascetta (40)	Clamp	
75	63 503 158	1	Tromboncini con crociera	Exhaust pipe with cross	
76	63 507 089	2	Cono per tromboncini	Exhaust cone	
77	37 121 700	2	Fascetta fiss. gommino	Clamp	
78	22 114 081	1	Cuscinetto per dado piastra	Ball bearing	



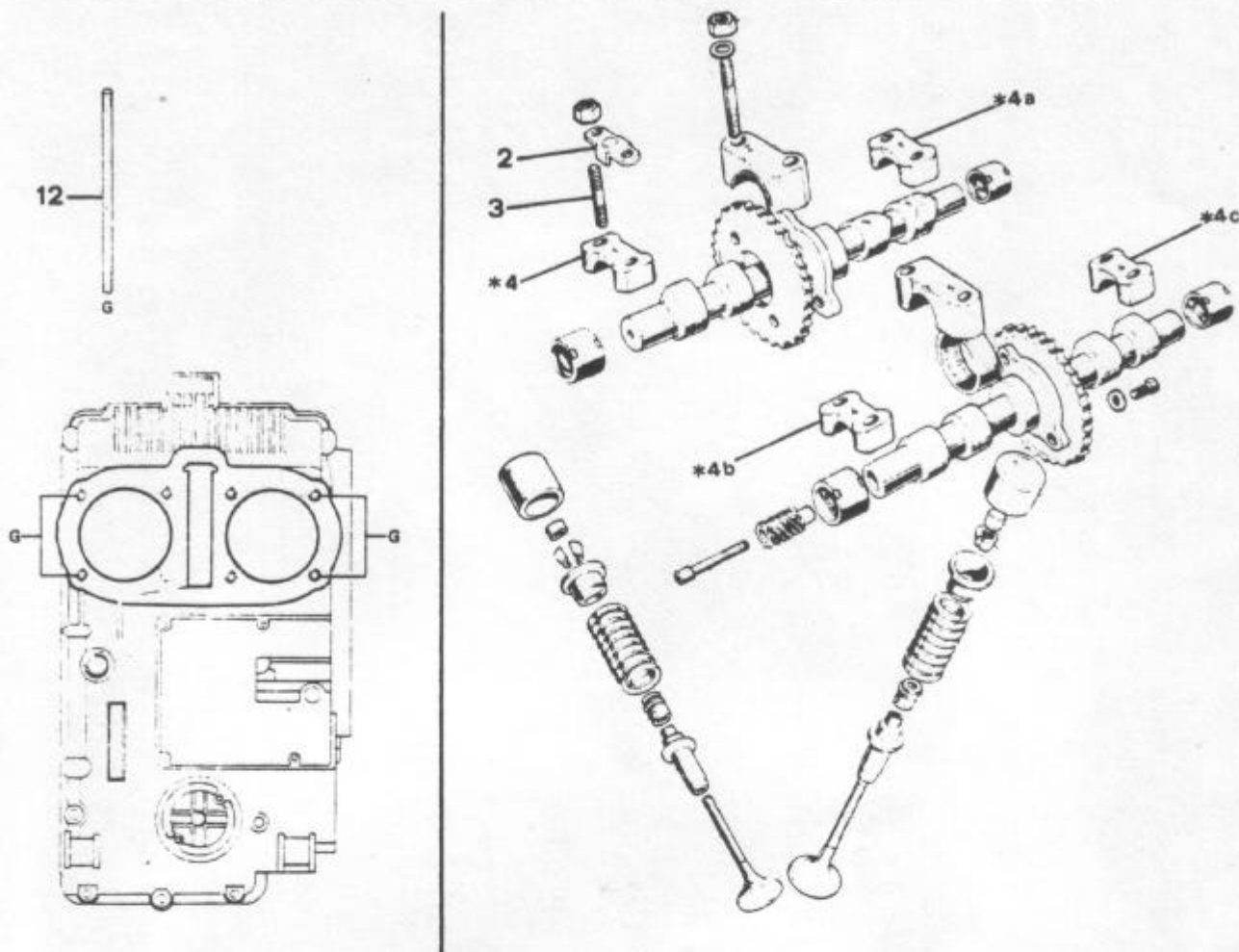
Pos.N.	N. CODICE CODE No	Q.tà Q.ty	DENOMINAZIONE	DESCRIPTION	NOTE/NOTES
1	73 201 018	2	Candela CHAMPION R 59 G	Spark plug	
2	43 504 080	2	Pistone	Piston	
2	43 504 081	2	Pistone 1° maggiorazione	Piston ø 72.4	
2	43 504 082	2	Pistone 2° maggiorazione	Piston ø 72.6	
3	34 120 221	2	Spinotto pistone	Piston pin	
4	40 101 171	1	Albero cammes aspiraz.	Camshaft (intake)	
5	40 101 172	1	Albero cammes scarico	Camshaft (exhaust)	
6	41 112 183	1	Pignone contagiri	Rev. counter drive gear	
7	40 126 173	1	Alberino contagiri	Rev. counter shaft	
8	22 209 151	2	Cuscinetto per m. rotante	Needle bearing	
9	40 112 253	1	Albero frizione	Main Shaft	
10	41 111 178	1	Ingranaggio prim. 3° vel.	Gear, M.S. 3rd	
11	41 111 177	1	Ingranaggio prim. 2° vel.	Gear, Main Shaft 2nd	
12	41 111 175	1	Ingranaggio secon. 1° vel.	Gear, C.S. 1st	
13	41 111 176	1	Ingranaggio secon. 3° vel.	Gear, C.S. 3rd	
14	41 111 174	1	Ingranaggio secon. 2° vel.	Gear, Coutershaft	
15	37 110 400	2	Fascetta B6 47/67	Clamp	
16	36 210 123	2	Tubo collegamento carbur.	Bush	
17	37 415 500	2	Flangia carburatore	Intake, manifold	
18	55 120 119	2	Spessore isolante	Insulating gasket	
19	55 130 042	2	Guarnizione OR 3168	Gasket	
20	46 502 097	1	Disco conduttore friz.	Clutch hub	
21	50 120 089	6	Molla per frizione	Spring	
22	33 111 014	2	Rondella in rame	Washer	
23	21 149 427	1	Supporto ancoraggio carb.	Bracket	
24	33 111 010	1	Rondella	Washer	
25	30 232 053	1	Vite (6x14)	Screw	
26	30 352 123	1	Dado autoblocc. mm.6	Self-locking nut	
27	21 127 172	1	Supporto antivibrante	Rubber support	
28	33 111 020	1	Rondella	Washer	
29	30 530 123	1	Dado autoblocc. mm.6	Self-locking nut	
30	36 200 122	1	Tubo sfiato motore	Breather	



Pos. N.	N. CODICE CODE No	Q. tà Q. ty	DENOMINAZIONE	DESCRIPTION	NOTE/NOTES
31	61 826 915	1	Vaschetta recupero olio	Back oil tank	
32	62 500 191	2	Cono presa aria carbur.	Avi intake cone	
33	62 500 208	2	Getto max 140	Main jet 140	
34	50 320 244	4	Anello di fermo	Circlip	
35	33 111 720	6	Rondella appoggio molla	Washer	
36	30 238 473	6	Vite (7x45)	Screw	
37	30 362 104	12	Vite fiss.coperchio 6x25(12K)	Screw 6x25 (12K)	

inizio modifica da matricola n. 1588 per 350

from serial number 3120 per 500



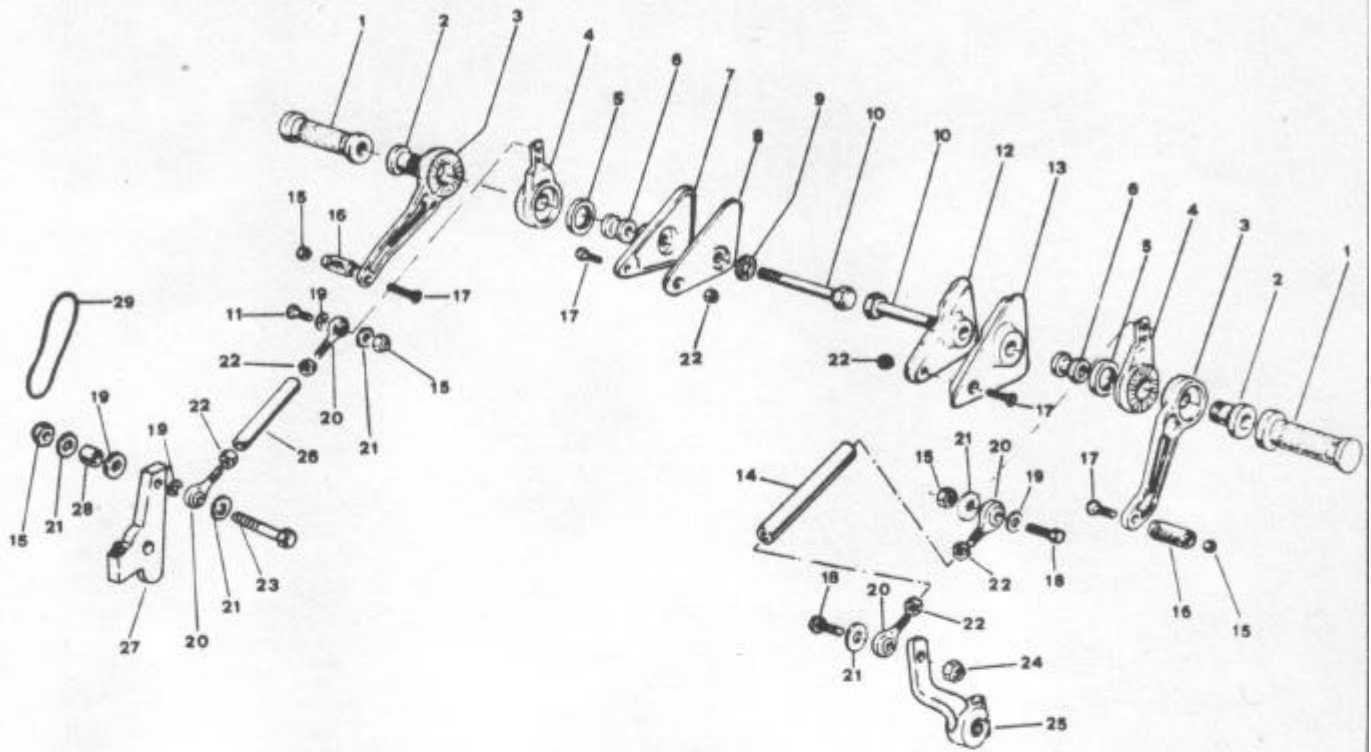
POS.	N. CODICE CODE No.	350	500	500 Formula	Q.tà Q.ty	DENOMINAZIONE	DESCRIPTION
------	-----------------------	-----	-----	----------------	--------------	---------------	-------------

<b>TAVOLA 3</b>							
12	31 138 843	X	X	X	4	Vite prig. 9x255	Stud

<b>TAVOLA 6</b>							
2	33 290 031	X	X	X	4	Piastra di sicurez.	Lockplate
3	31 133 773	X	X	X	4	Vite prig. 8x53	Stud

\* Variato altezza cappelli laterali supporti assi a cammes in posizioni 4-4a-4b-4c da 17 mm. a 20 mm. (I codici dei cappelli rimangono invariati).

\* Variants of height of cam-shaft side support in position 4-4a-4b-4c from 17 mm. to 20 mm. (with unchanged code).



Pos. N.	N. CODICE CODE No	Q. tà Q. ty	DENOMINAZIONE	DESCRIPTION	NOTE/NOTES
1	50 404 081	2	Pedana poggiapiedi	Foot rest	
2	21 601 165	2	Boccola filettata	Bush	
3	43 305 156	2	Leva esterna comando	Outer lever	
4	43 307 157	2	Leva interna	Inner lever	
5	30 620 112	2	Ghiera filettata	Threaded ring	
6	21 510 215	2	Bronzina	Bush	
7	21 135 400	1	Piastra esterna DX	Outer plate DX	
8	21 135 402	1	Piastra interna DX	Innner plate DX	
9	33 131 012	2	Rondella dentellata $\phi$ 12	Washer	
10	30 215 243	2	Vite T.E. (12x80)	Screw	
11	30 382 073	1	Vite TSPEI (6x25)	Screw	
12	21 135 403	1	Piastra interna SX	Inner plate SX	
13	21 135 401	1	Piastra esterna SX	Outer plate SX	
14	31 220 360	1	Tirante leva cambio (mm.198)	Tie-rod	
15	30 532 123	5	Dado autoblocc. M6	Nutboard for lever	
16	43 309 161	2	Pedalina per leve	Foot	
17	30 382 083	4	Vite TSPEI (6x30)	Screw	
18	30 232 103	2	Vite (6x25)	Screw	
19	33 111 020	4	Rondella	Washer	
20	46 101 001	4	Giunto sferico	Ball joint	
21	33 111 060	5	Rondella	Washer	
22	30 510 123	6	Dado M6	Nut	
23	30 232 143	1	Vite (6x35)	Washer	
24	30 530 123	1	Dado autoblocc. M6	Nut boat	
25	43 305 149	1	Levetta com. cambio	Gear lever	
26	31 220 304	1	Tirante leva freno	Tie-rod	
27	43 312 158	1	Levetta comandopompa	Lever	
28	21 601 166	1	Boccola aggancio elast.	Bush	
29	55 130 066	1	Guarnizione OR richiamo leva	Sfrap	
30	61 942 323	1	Kit pedane arretrate	Back footboard kit	