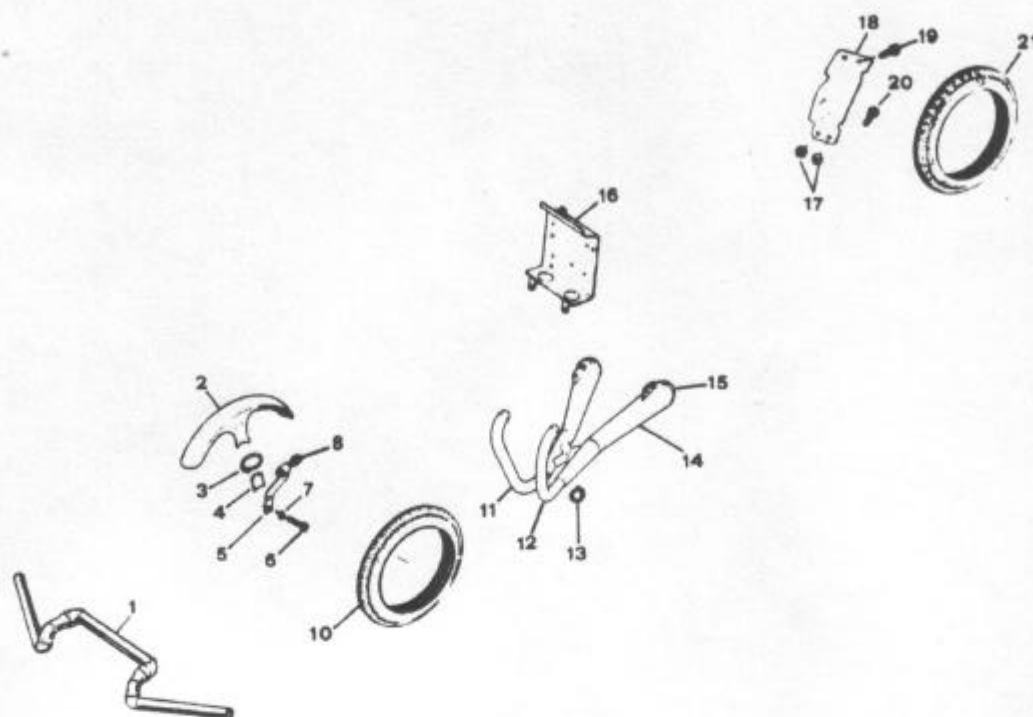


LAVERDA

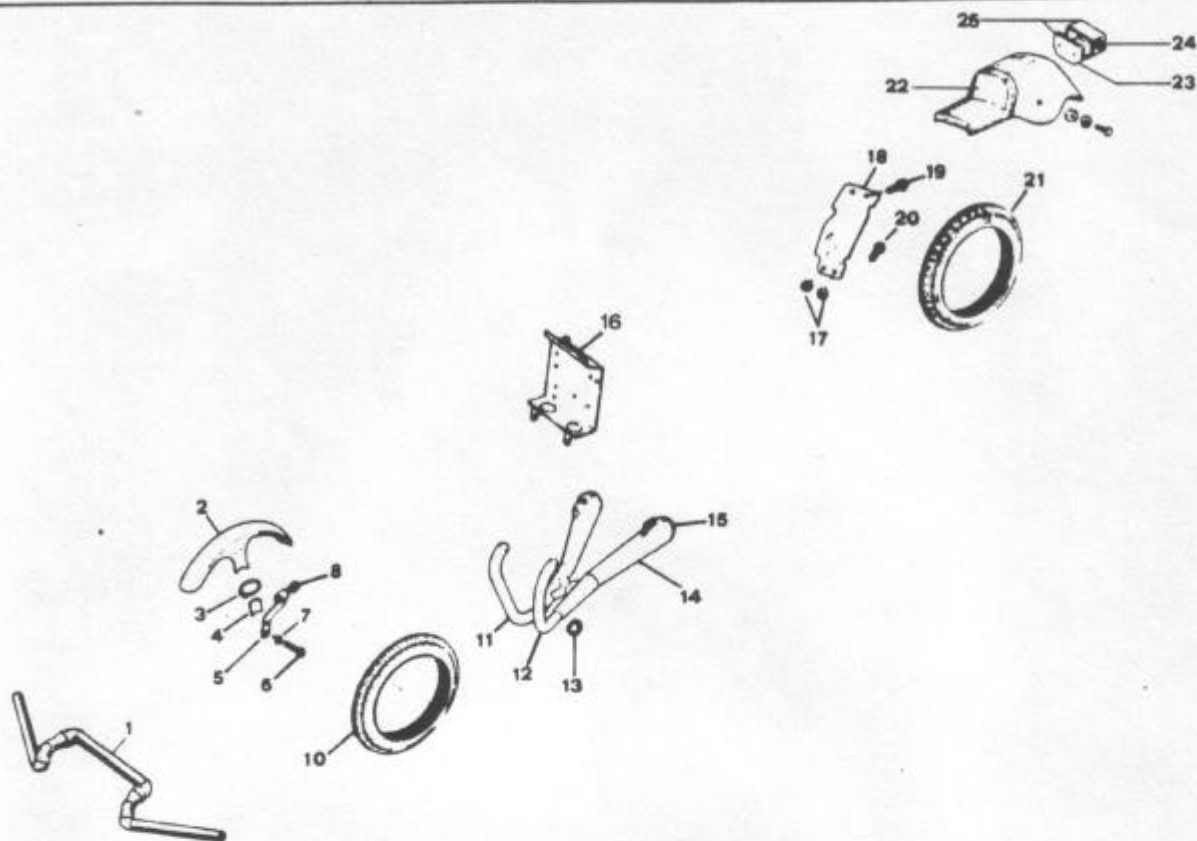
500 MONTJUIC

inizio da matricola n. 2345

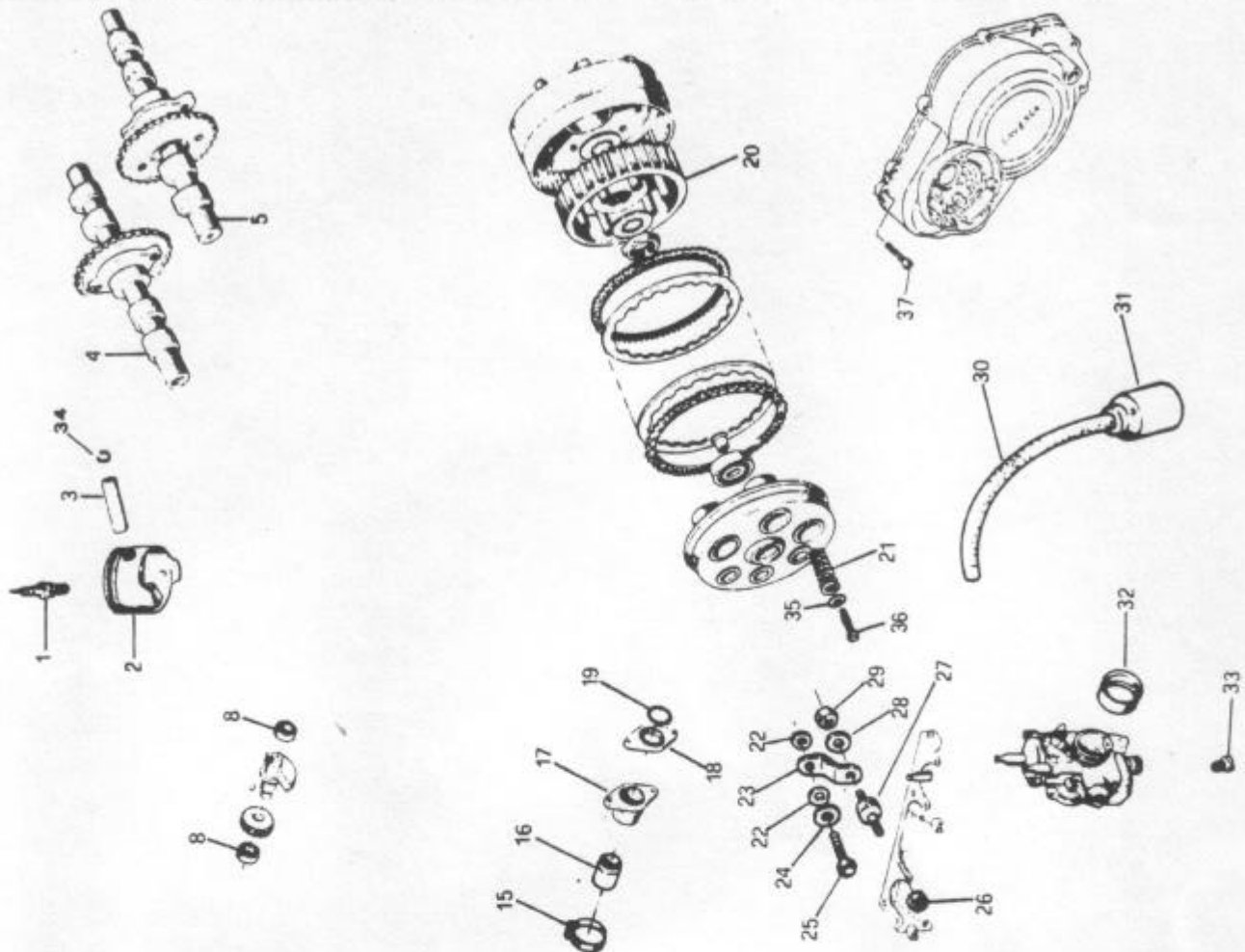
from serial number 2345



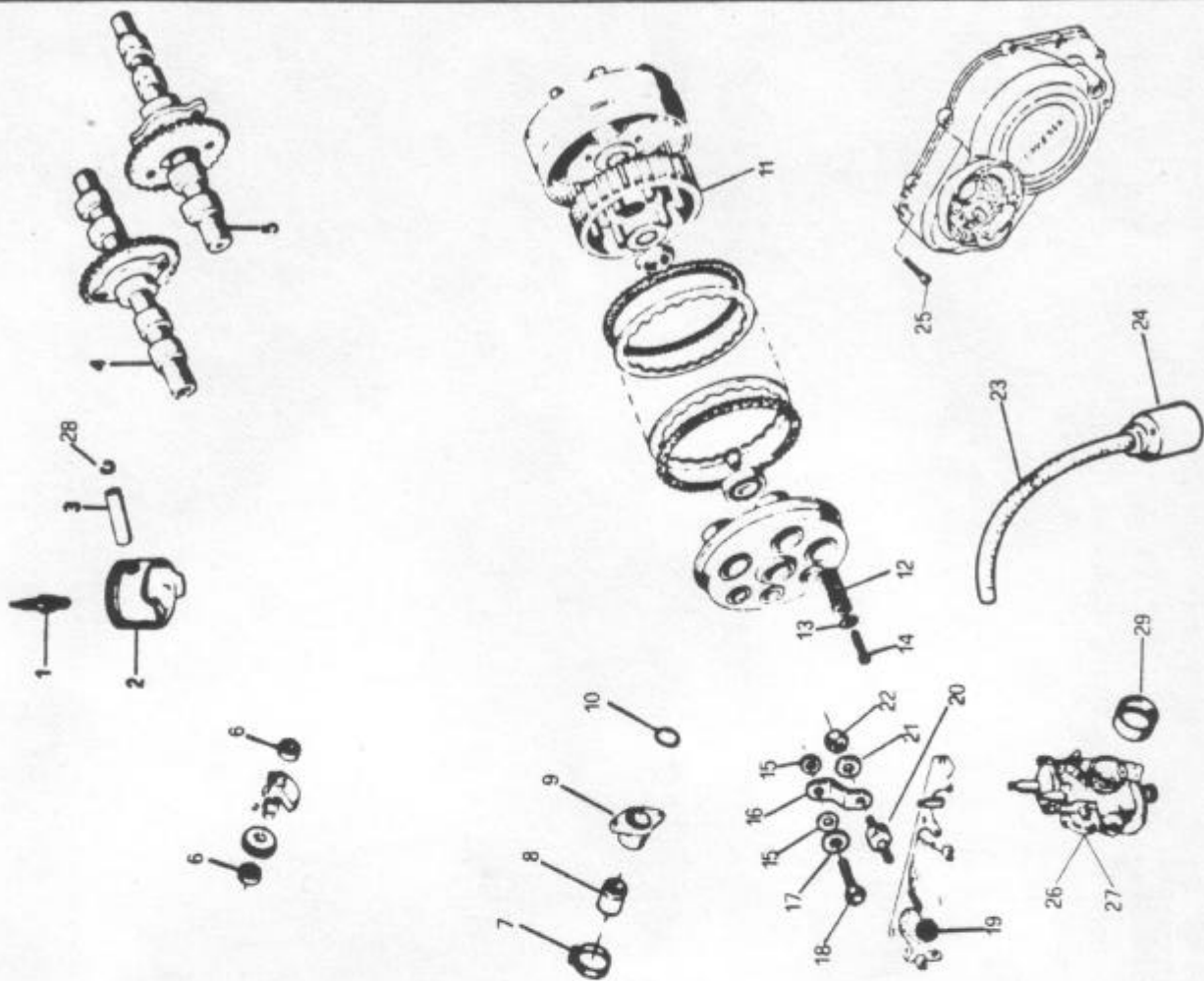
Pos.N.	N. CODICE CODE No	Q.tà Q.ty	DENOMINAZIONE	DESCRIPTION	NOTE/NOTES
1	60 401 045	1	Manubrio snodabile	Handlebar	
2	61 401 072	1	Parafango anteriore	Front mudguard	
3	37 110 400	2	Fascetta (B6 47-67)	Clamp	
4	50 401 027	2	Gommino appoggio paraf.	Rubber	
5	21 132 380	2	Supporto tubo fless.	Support	
6	30 233 083	4	Vite (8x20)	Screw	
7	33 120 008	4	Rondella grower ø 8	Spring washer	
8	36 200 401	2	Tubetto in gomma	Rubber	
10	61 602 073	1	Copertura ant.100/90 V18 MT29	Front tyre	
11	63 101 046	1	Tubo scarico destro	R.H. exhaust pipe	
12	63 101 047	1	Tubo scarico sinistro	L.H. exhaust pipe	
13	37 121 200	2	Fascetta (40)	Clamp	
14	63 503 158	1	Tromboncini con crociera	Exhaust pipewith cross	
15	63 507 069	2	Cono per tromboncini	Exhaust cone	
16	21 131 361	1	Supporto centralina regol.	Support	
17	34 510 061	2	Distanziale schermo post.	Spacer	
18	61 716 096	1	Schermo paraf. post.	Shield	
19	30 232 103	2	Vite (6x25)	Screw	
20	30 212 123	2	Vite (6x30)	Screw	
21	61 602 072	1	Copertura post.110/90 V18 MT28	Rear tyre	



Pos.N.	N. CODICE CODE No	Q.tà Q.ty	DENOMINAZIONE	DESCRIPTION	NOTE/NOTES
1	60 401 045	1	Manubrio snodabile	Handlebar	
2	61 401 072	1	Parafango anteriore	Front mudguard	
3	37 110 400	2	Fascetta (B6 47-67)	Clamp	
4	50 401 027	2	Gommino appoggio paraf.	Rubber	
5	21 132 380	2	Supporto tubo fless.	Support	
6	30 233 083	4	Vite (8x20)	Screw	
7	33 120 008	4	Rondella grower ø 8	Spring washer	
8	36 200 401	2	Tubetto in gomma	Rubber	
10	61 602 073	1	Copertura ant.100/90 V18 MT29	Front tyre	
11	63 101 046	1	Tubo scarico destro	R.H. exhaust pipe	
12	63 101 047	1	Tubo scarico sinistro	L.H. exhaust pipe	
13	37 121 200	2	Fascetta (40)	Clamp	
14	63 503 158	1	Tromboncini con crociera	Exhaust pipe with cross	
15	63 507 089	2	Cono per tromboncini	Exhaust cone	
16	21 131 381	1	Supporto centralina regol.	Support	
17	34 510 061	2	Distanziale schermo post.	Spacer	
18	61 716 096	1	Schermo paraf. post.	Shield	
19	30 232 103	2	Vite (6x25)	Screw	
20	30 212 123	2	Vite (6x30)	Screw	
21	61 602 072	1	Copertura post.110/90 V18 MT28	Rear tyre	
22	61 201 090	1	Sella monoposto	Seat	
23	76 103 199	1	Portafanalino	Tail light holder	
24	76 107 900	1	Catadiottro	Catadioptré	
25	76 102 901	1	Fanalino compl.	Tail light, assy	



Pos. N.	N. CODICE CODE No	Q. tà Q. ty	DENOMINAZIONE	DESCRIPTION	NOTE/NOTES
1	73 201 018	2	Candela CHAMPION R 59 G	Spark plug	
2	43 504 080	2	Pistone	Piston	
2	43 504 081	2	Pistone 1° maggiorazione	Piston ø 72.4	
2	43 504 082	2	Pistone 2° maggiorazione	Piston ø 72.6	
3	34 120 221	2	Spinotto pistone	Piston pin	
4	40 101 171	1	Albero cammes aspiraz.	Camshaft (intake)	
5	40 101 172	1	Albero cammes scarico	Camshaft (exhaust)	
8	22 209 151	2	Cuscinetto per m. rotante	Needle bearing	
15	37 110 400	2	Fascetta B6 47/67	Clamp	
16	36 210 123	2	Tubo collegamento carbur.	Bush	
17	37 415 500	2	Flangia carburatore	Intake manifold	
18	55 120 119	2	Spessore isolante	Insulating gasket	
19	55 130 042	2	Guarnizione OR 3168	Gasket	
20	46 502 097	1	Disco conduttore friz.	Clutch hub	
21	50 120 089	6	Molla per frizione	Spring	
22	33 111 014	2	Rondella in rame	Washer	
23	21 149 427	1	Supporto ancoraggio carb.	Bracket	
24	33 111 010	1	Rondella	Washer	
25	30 232 053	1	Vite (6x14)	Screw	
26	30 532 123	1	Dado autoblocc. mm.6	Self-locking nut	
27	21 127 172	1	Supporto antivibrante	Rubber support	
28	33 111 020	1	Rondella	Washer	
29	30 530 123	1	Dado autoblocc. mm.6	Self-locking nut	
30	36 200 122	1	Tubo sfiato motore	Breather	
31	61 826 915	1	Vaschetta recupero olio	Back oil tank	
32	62 500 191	2	Cono presa aria carbur.	Avi intake cone	
33	62 500 208	2	Getto max 140	Main jet 140	
34	50 320 244	4	Anello di fermo	Circlip	
35	33 111 720	6	Rondella appoggio molla	Washer	
36	30 238 473	6	Vite (7x45)	Screw	
37	30 362 104	12	Vite 6x25 (12K) FISS. coperchio frizione	Screw 6x25 (12K)	



Pos.N.	N. CODICE CODE No	Q.tà Q.ty	DENOMINAZIONE	DESCRIPTION	NOTE/NOTES
1	73 201 018	2	Candela CHAMPION R 59 G	Spark plug	
2	43 504 080	2	Pistone	Piston	
2	43 504 081	2	Pistone 1° maggiorazione	Piston ϕ 72.4	
2	43 504 082	2	Pistone 2° maggiorazione	Piston ϕ 72.6	
3	34 120 221	2	Spinotto pistone	Piston pin	
4	40 101 171	1	Albero cammes aspirazione	Camshaft (intake)	
5	40 101 172	1	Albero cammes scarico	Camshaft (exhaust)	
6	22 209 151	2	Cuscinetto per m. rotante	Needle bearing	
7	37 123 50C	4	Fascetta S 57/9 Zy	Clamp	
8	29 002 058	2	Raccordo in gomma	Bush	
9	29 001 060	2	Flangia carburatore	Intake manifold	
10	55 130 037	2	Guarnizione OR 3150	Gasket	
11	46 502 097	1	Disco conduttore frizione	Clutch hub	
12	50 120 089	6	Molla per frizione	Spring	
13	33 111 72C	6	Rondella appoggio molla	Washer	
14	30 238 473	6	Vite (7x45)	Screw	
15	33 111 014	2	Rondella in rame	Washer	
16	21 149 427	1	Supporto ancoraggio carb.	Bracket	
17	33 111 010	1	Rondella	Washer	
18	30 232 053	1	Vite (6x14)	Screw	
19	30 532 123	1	Dado autoblocc. mm. 6	Self-locking nut	
20	21 127 172	1	Supporto antivibrante	Rubber support	
21	33 111 020	1	Rondella	Washer	
22	30 530 123	1	Dado autoblocc. mm. 6	Self-locking nut	
23	36 200 122	1	Tubo sfiato motore	Breather	
24	61 826 915	1	Vaschetta recupero olio	Back oil tank	
25	30 362 104	12	Vite 6x25 (12K) fiss. coperchio frizione	Screw 6x25 (12K)	
26	62 500 195	1	Carburatore SX PHF 34	LH PHF 34 carburettor	
27	62 500 196	1	Carburatore DX PHF 34	RH PHF 34 carburettor	
28	50 320 244	4	Anello di fermo	Circlip	
29	62 500 191	2	Cono presa aria carbur.	Air intake cone	