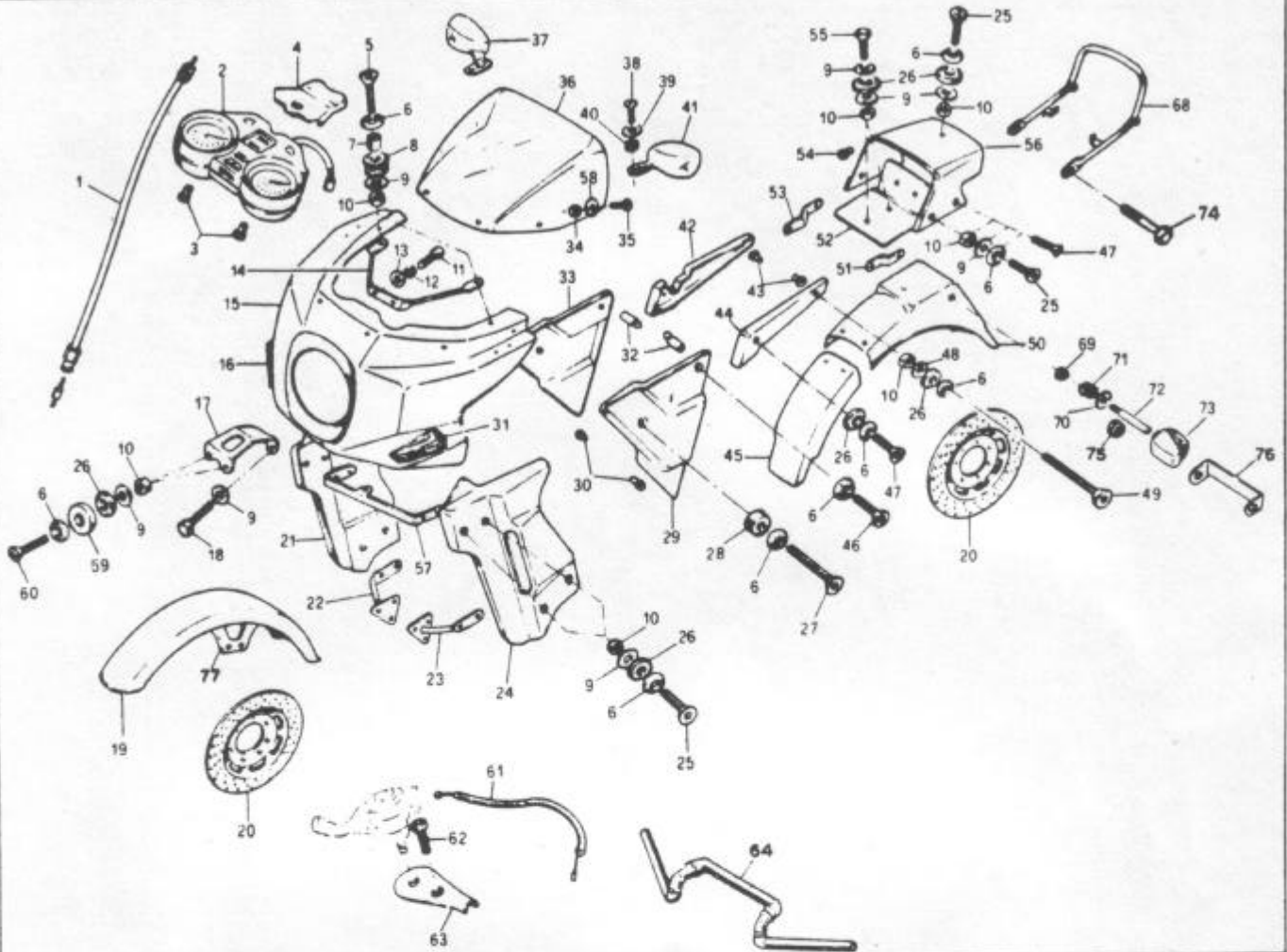


**LAVERRA**

**1200 TS**

inizio da matricola n. 2567

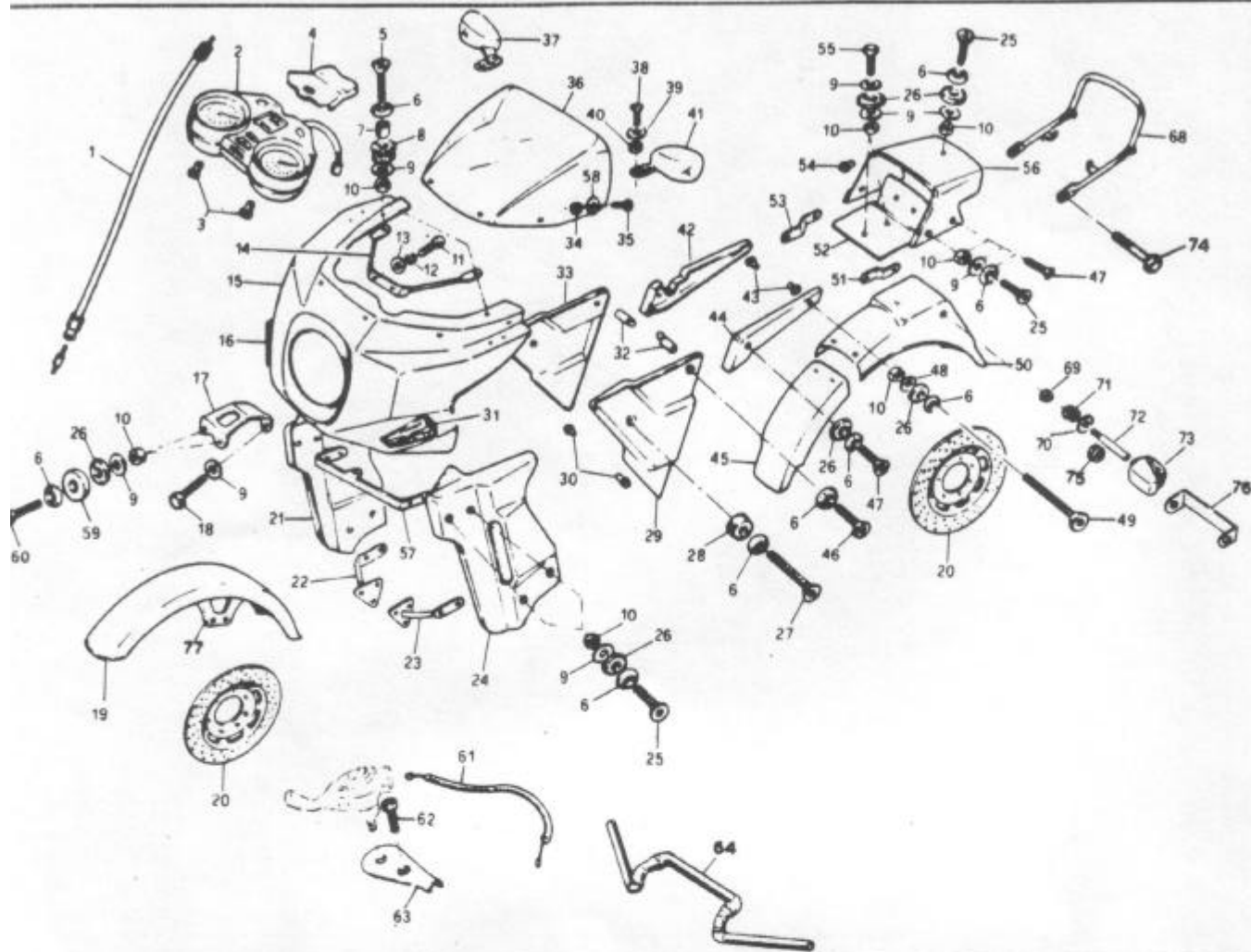
from serial number 2567



Pos. N.	N. CODICE CODE No	Q.tà Q.ty	DENOMINAZIONE	DESCRIPTION	NOTE/NOTES
1	36 120 116	1	Trasmissione contachilom.	Speedometer driving cable	* * * Inizio da matricola N. 3221 From serial number 3221 ** Nella richiesta del supporto (77), specificare se cromato o verniciato. ** In case you require a support (77), please specify if chromium or painted.
2	69 008 000	1	Quadro strumenti compl.	Complete check panel	
3	21 601 179	2	Boccola supp. strumenti	Bush	
4	21 114 436	1	Supporto strumenti	Support assy	
5	30 382 083	2	Vite (6x30)	Screw	
6	33 270 020	25	Rondella sottovite	Washer	
7	34 510 015	2	Distanziale	Spacer	
8	58 200 115	2	Passafilo	Rubber grommet	
9	33 111 060	23	Rondella	Washer	
10	30 530 123	21	Dado autoblocc. mm.6	Nut	
11	30 363 083	2	Vite brugola (8x20)	Screw	
12	33 120 008	2	Rondella grower ø 8	Sprig washer	
13	33 112 010	2	Rondella	Washer	
14	60 113 669	1	Supporto cupolino	Fairing holder	
15	61 937 408	1	Cupolino (nudo)	Fairing	
16	71 314 090	1	Lampeggiatore ant. DX	R.H. blinking	
17	60 113 670	1	Supporto cupolino	Fairing holder	
18	30 232 063	2	Vite (6x16)	Screw	
19	61 401 079	1	Parafango ant.	Front mudguard	
20	47 201 092	3	Disco freno	Brake disc	
21	61 937 406	1	Carenatura motore DX	Right side fairing	
22	60 118 675	1	Supporto DX	Support	
23	60 118 676	1	Supporto SX	Support	
24	61 937 407	1	Carenatura motore SX	Left side fairing	
25	30 382 073	11	Vite (6x25)	Screw	
26	55 110 317	17	Rondella in gomma	Rubber washer	
27	30 382 103	2	Vite (6x40)	Screw	
28	50 401 010	2	Gommino	Rubber piece	
29	61 937 405	1	Coperchio SX	L.H. cover	
30	50 402 060	2	Gommino	Rubber piece	
31	71 314 091	1	Lampeggiatore ant. SX	L.H. blinking	
32	34 530 050	2	Distanziale	Spacer	

inizio da matricola n. 2567

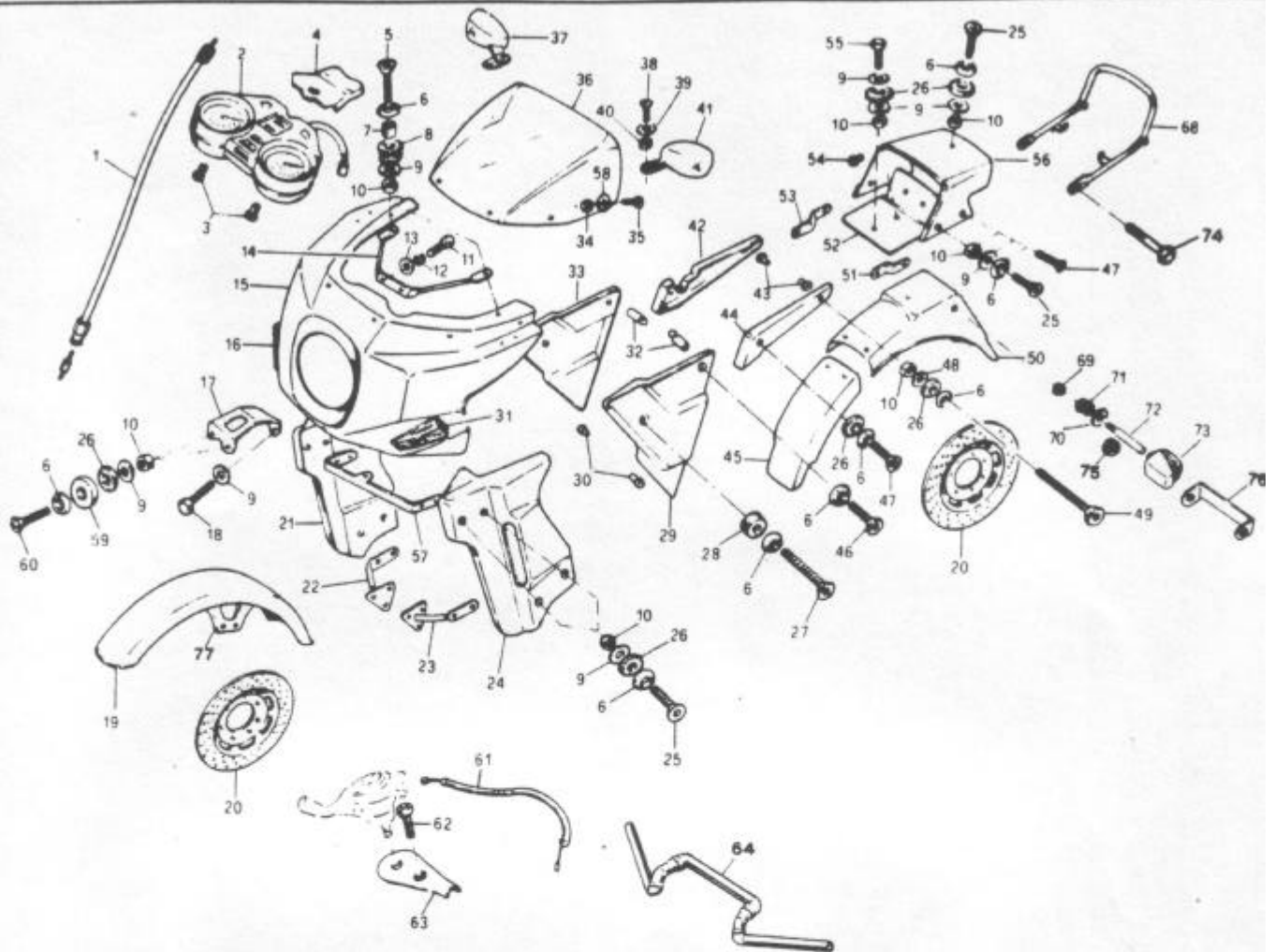
from serial number 2567



Pos. N.	N. CODICE CODE No	Q. tà Q. ty	DENOMINAZIONE	DESCRIPTION	NOTE/NOTES
33	61 937 404	1	Coperchio DX	R.H. cover	<p>Inizio da matricola N. 3221 from serial number 3221</p> <p>** Nella richiesta del supporto (77), specificare se cromato o verniciato. In case you require a support (77), please specify if chromium or painted.</p>
34	30 590 135	6	Dado (nylon)	Nut	
35	30 490 183	6	Vite 6x16 (nylon)	Screw	
36	61 937 409	1	Vetro cupolino	Fairing glass	
37	61 937 412	1	Specchio DX	Right rearview mirror	
38	30 348 083	4	Vite (5x20)	Screw	
39	33 110 340	2	Rondella	Washer	
40	30 530 103	2	Dado autoblocc. mm.5	Nut	
41	61 937 413	1	Specchio SX	Left rear view mirror	
42	61 937 411	1	Profilo DX	R. Profile	
43	21 601 180	2	Boccola per profilo	Bush	
44	61 937 410	1	Profilo SX	L. Profile	
45	61 401 076	1	Parafango inferiore	Mudguard	
46	30 382 053	2	Vite (6x16)	Screw	
47	30 382 063	4	Vite (6x20)	Screw	
48	33 111 010	2	Rondella	Washer	
49	30 383 113	2	Vite (6x45)	Screw	
50	61 937 403	1	Parafango posteriore	Rear mudguard	
51	60 119 662	1	Lama supporto (SX)	Rear covering frame	
52	61 937 401	1	Fondo per codino		
53	60 119 661	1	Lama supporto (DX)	Rear covering	
54	21 601 296	2	Boccola per fanalino		
55	30 382 063	2	Vite (6x20)	Screw	
56	61 937 402	1	Codino	Rear covering	
57	60 119 672	1	Supporto	Support	
58	33 111 199	6	Rondella in nylon	Washer	
59	33 111 135	2	Rondella distanziale	Washer	
60	30 382 093	2	Vite (6x35)	Screw	
61	36 110 304	1	Cavo aria	Air cable	
62	30 490 365	1	Vite brugola (10x1,25)	Screw	
63	60 119 666	1	Supporto manettino	Fairing lever	
64	60 401 045	1	Manubrio snodabile	Handlebar	

inizio da matricola n. 2567

from serial number 2567



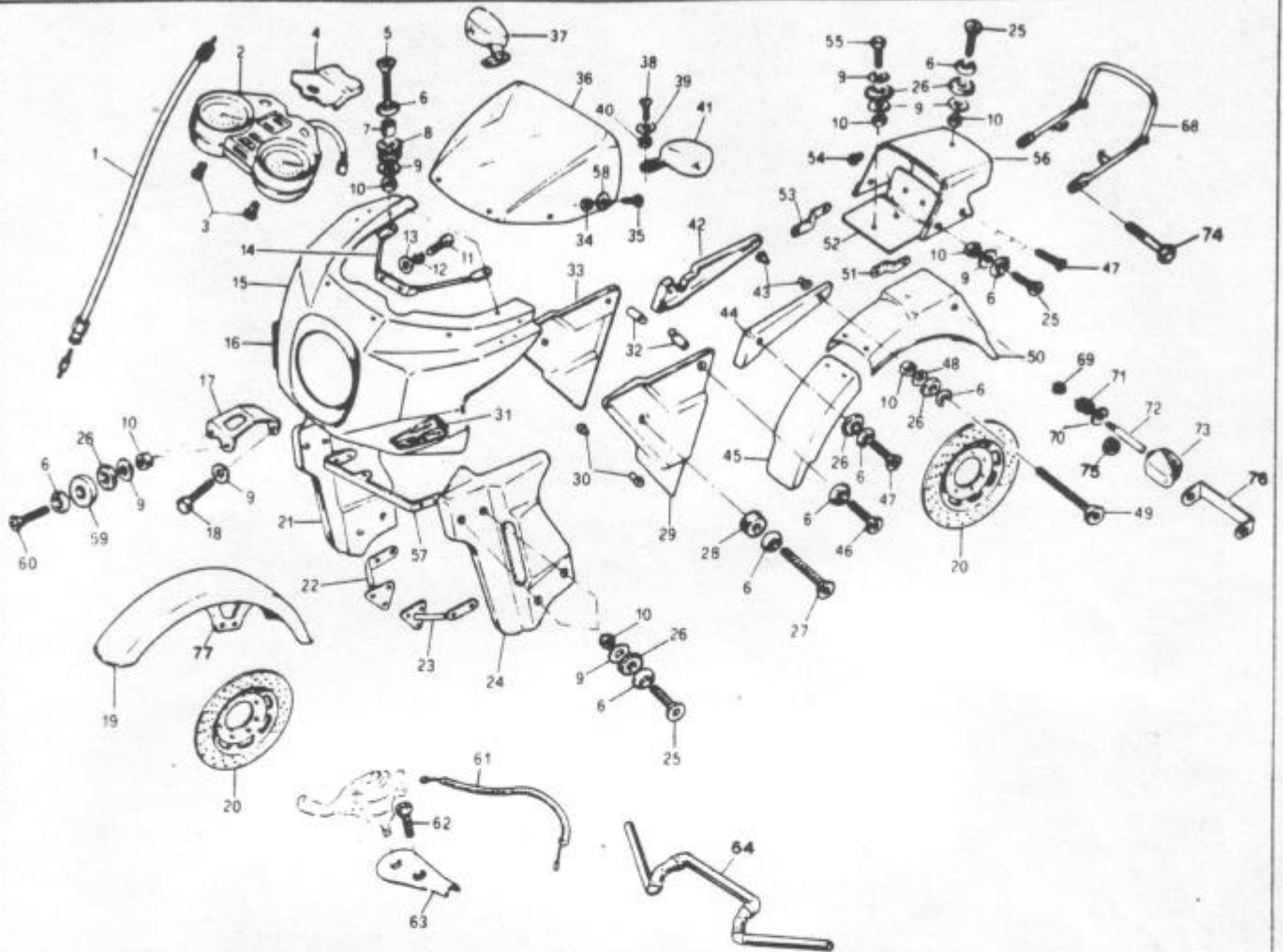
Pos. N.	N. CODICE CODE No	Q. tà Q. ty	DENOMINAZIONE	DESCRIPTION	NOTE/NOTES
68	60 128 654	1	Maniglia posteriore	Rear strap	
69*	30 533 203	2	Dado (10x1,25)	Nut	
70*	33 270 110	2	Rondella bombata	Wedge washer	
71*	58 200 102	2	Passafile	Rubber grommet	
72*	21 119 496	2	Braccio lamp. post.	Front blinker holder	
73*	76 119 194	2	Lampeggiatore post.	Blinking	
74	30 215 243	2	Vite (12x80)	Screw	
75*	58 200 186	2	Passafile	Rubber grommet	
76*	21 119 506	1	Supporto	Support	
77**	21 112 374	1	Supporto DX parafango	R.H. support	
77**	21 112 375	1	Supporto SX parafango	L.H. support	

\* Inizio da matricola N. 3221  
\* from serial number 3221

\*\* Nella richiesta del supporto (77), specificare se cromato o verniciato.  
\*\* In case you require a support (77), please specify if chromium or painted.

inizio da matricola n. 2567

from serial number 2567



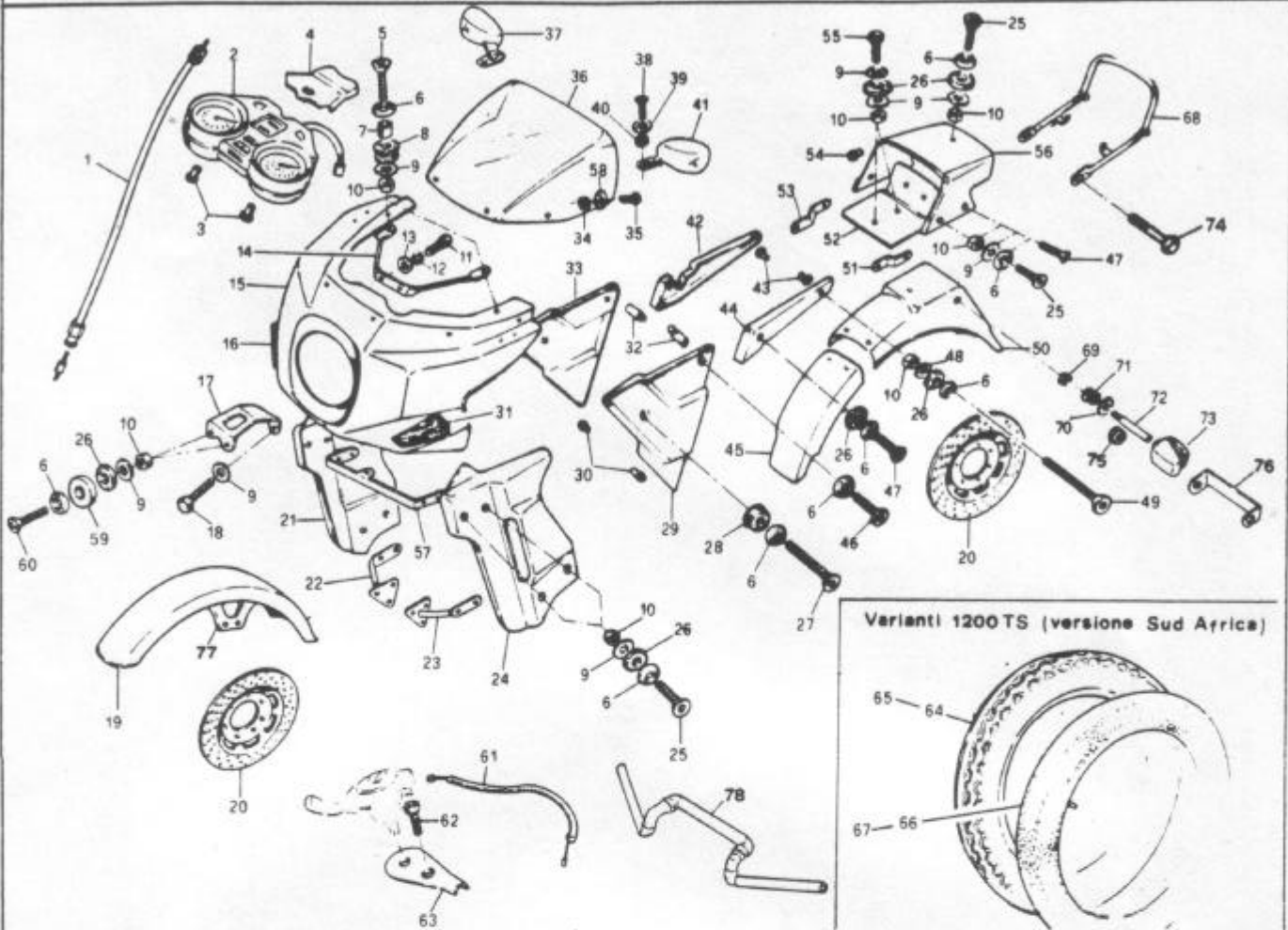
Pos.N.	N. CODICE CODE No	Q.tà Q.ty	DENOMINAZIONE	DESCRIPTION	NOTE/NOTES
68	60 128 654	1	Maniglia posteriore	Rear strap	
69*	30 533 203	2	Dado (10x1,25)	Nut	
70*	33 270 110	2	Rondella bombata	Wedge washer	
71*	58 200 102	2	Passafilo	Rubber grommet	
72*	21 119 496	2	Braccio lamp. post.	Front blinker holder	
73*	76 119 194	2	Lampeggiatore post.	Blinking	
74	30 215 243	2	Vite (12x80)	Screw	
75*	58 200 186	2	Passafilo	Rubber grommet	
76*	21 119 506	1	Supporto	Support	
77**	21 112 374	1	Supporto DX parafango	R.H. support	
77**	21 112 375	1	Supporto SX parafango	L.H. support	

\* Inizio da matricola N. 3221  
from serial number 3221

\*\* Nella richiesta del supporto (77), specificare se cromato o verniciato.  
\*\* In case you require a support (77), please specify if chromium or painted.

inizio da matricola n.

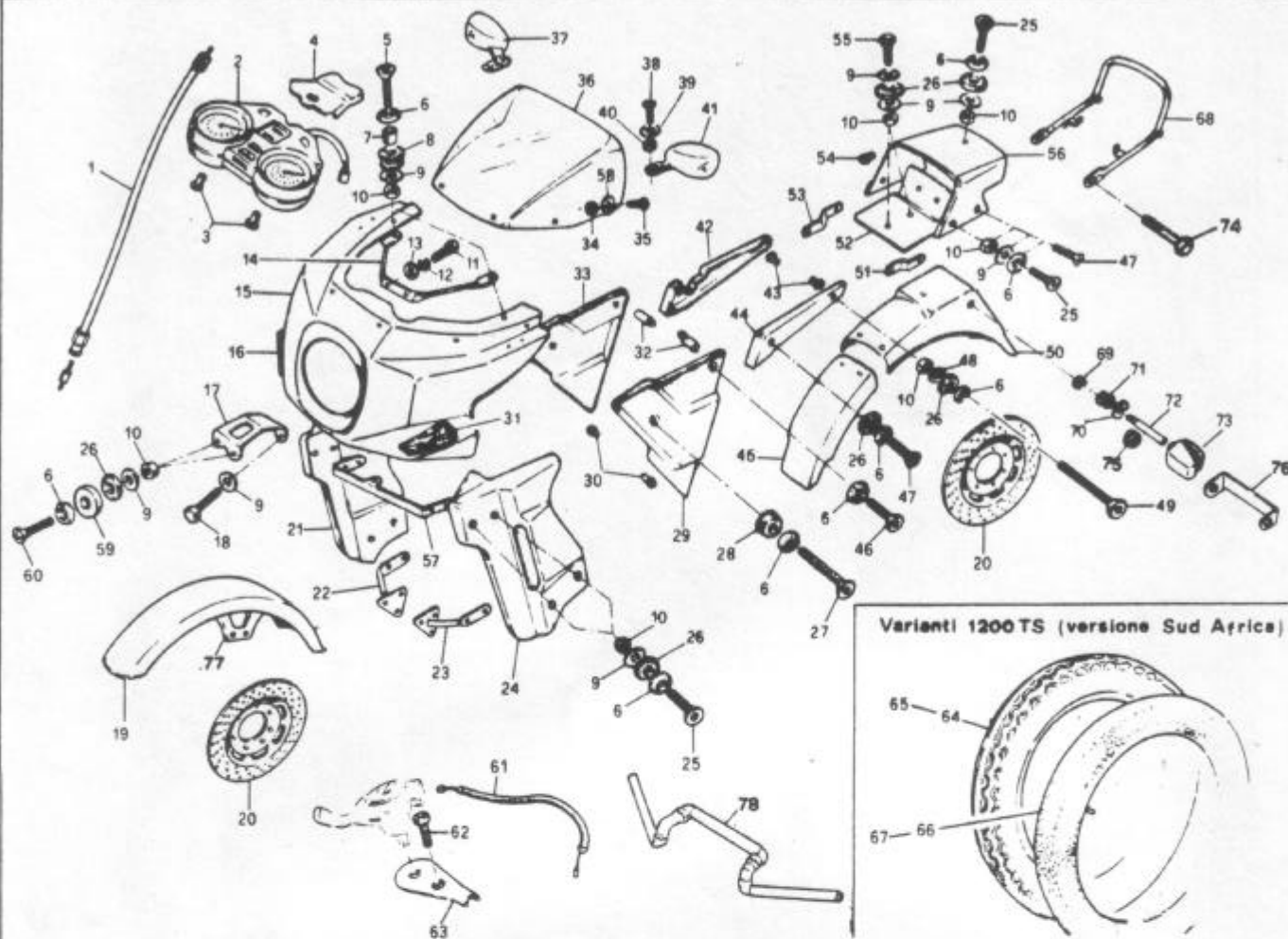
from serial number



Pos. N.	N. CODICE CODE No	Q. tà Q. ty	DENOMINAZIONE	DESCRIPTION	NOTE/NOTES
1	36 120 116	1	Trasmissione contachilometri	Speedometer driving cable	** Nella richiesta del supporto (77) specificare se cromato o verniciato. ** In case you require a support (77) please specify if chromium or painted.
2	69 008 400	1	Quadro strumenti compl.	Complete check panel	
3	21 601 179	2	Boccola supp. strumenti	Bush	
4	21 114 436	1	Supporto strumenti	Support assy	
5	30 382 083	2	Vite (6x30-	Screw	
6	33 270 020	25	Rondella sottovite	Washer	
7	34 510 015	2	Distanziale	Spacer	
8	58 200 115	2	Passafilo	Rubber grommet	
9	33 111 060	23	Rondella	Washer	
10	30 530 123	21	Dado autoblocc. mm.6	Nut	
11	30 363 083	2	Vite brugola (8x20)	Screw	
12	33 120 008	2	Rondella grower ø 8	Spring washer	
13	33 112 010	2	Rondella	Washer	
14	60 113 669	1	Supporto cupolino	Fairing holder	
15	61 937 408	1	Cupolino (nudo)	Fairing	
16	71 314 090	1	Lampeggiatore ant. DX	R.H. blinking	
17	60 113 670	1	Supporto cupolino	Fairing holder	
18	30 232 063	2	Vite (6x16)	Screw	
19	61 401 079	1	Parafango anteriore	Front mudguard	
20	47 201 092	3	Disco freno	Brake disc	
21	61 937 406	1	Carenatura motore DX	Right side fairing	
22	60 118 675	1	Supporto DX	Support	
23	60 118 676	1	Supporto SX	Support	
24	61 937 407	1	Carenatura motore SX	Left side fairing	
25	30 382 073	11	Vite (6x25)	Screw	
26	55 110 317	17	Rondella in gomma	Rubber washer	
27	30 382 103	2	Vite (6x40)	Screw	
28	50 401 010	2	Gommino	Rubber piece	
29	61 937 405	1	Coperchio SX	L.H. cover	
30	50 402 060	2	Gommino	Rubber piece	
31	71 314 091	1	Lampeggiatore anteriore SX	L.H. blinking	
32	34 530 050	2	Distanziale	Spacer	

inizio da matricola n.

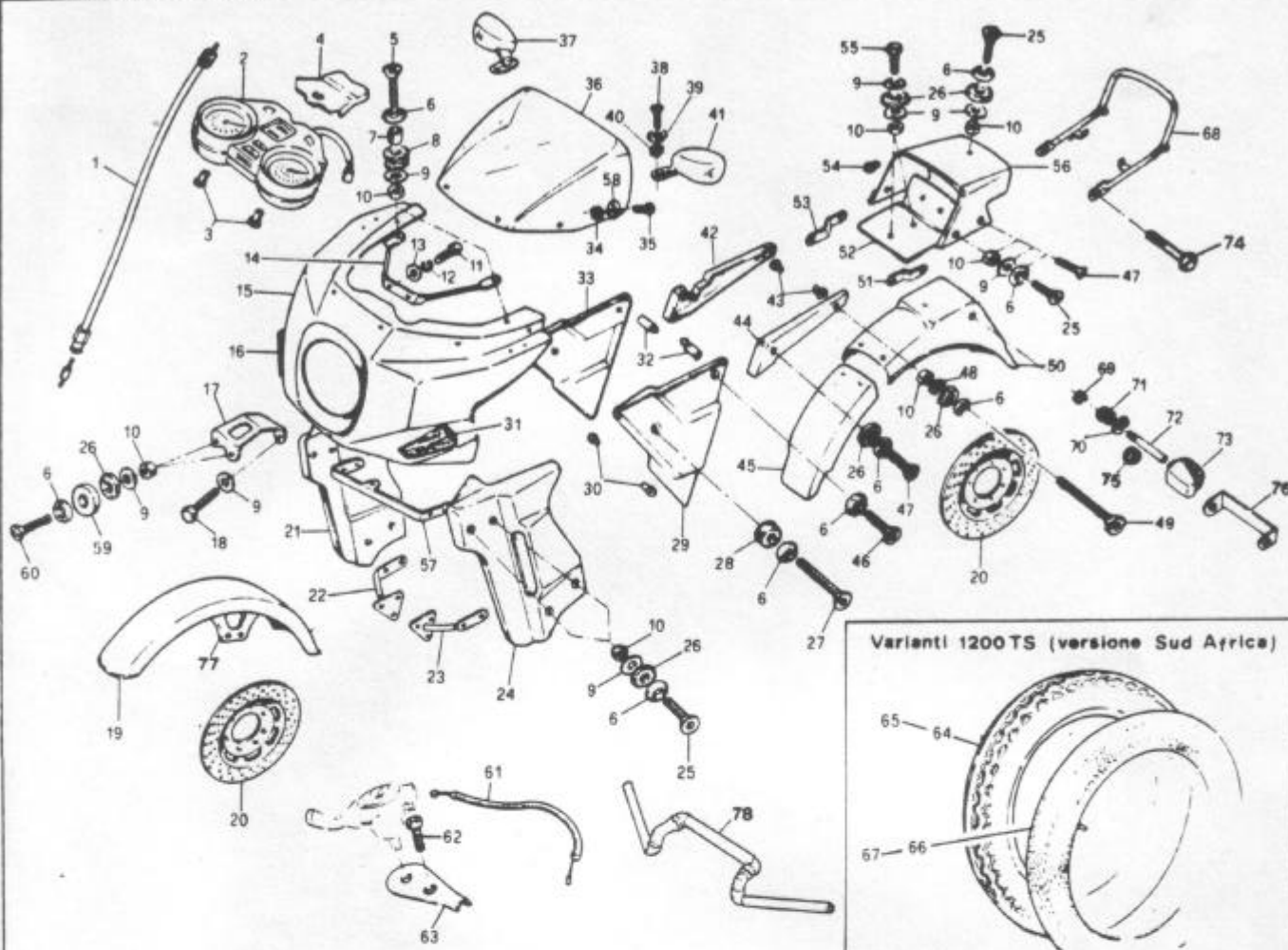
from serial number



Pos. N.	N. CODICE CODE No	Q. tà Q. ty	DENOMINAZIONE	DESCRIPTION	NOTE/NOTES
33	61 937 404	1	Coperchio DX	R.H. cover	** Nella richiesta del supporto (77) specificare se cromato o verniciato. ** In case you require a support (77) please specify if chromium or painted.
34	30 590 135	6	Dado (nylon)	Nut	
35	30 490 183	6	Vite 6x16 (nylon)	Screw	
36	61 937 409	1	Vetro cupolino	Fairing glass	
37	61 927 435	1	Specchio DX	Right rearview mirror	
38	30 348 083	4	Vite (5x20)	Screw	
39	33 110 340	2	Rondella	Washer	
40	30 530 103	2	Dado autoblocc. mm.5	Nut	
41	61 927 436	1	Specchio SX	Left rearview mirror	
42	61 937 411	1	Profilo DX	R. Profile	
43	21 601 180	2	Boccola per profilo	Bush	
44	61 937 410	1	Profilo SX	L. Profile	
45	61 401 076	1	Parafango inferiore	Mudguard	
46	30 382 053	2	Vite (6x16)	Screw	
47	30 382 063	4	Vite (6x20)	Screw	
48	33 111 010	2	Rondella	Washer	
49	30 383 113	2	Vite (6x45)	Screw	
50	61 937 403	1	Parafango posteriore	Rear mudguard	
51	60 119 662	1	Lama supporto (SX)		
52	61 937 401	1	Fondo per codino	Rear covering frame	
53	60 119 661	1	Lama supporto (DX)		
54	21 601 296	2	Boccola per fanalino	Bush	
55	30 382 063	2	Vite (6x20)	Screw	
56	61 937 402	1	Codino	Rear covering	
57	60 119 672	1	Supporto	Support	
58	33 111 199	6	Rondella in nylon	Washer	
59	33 111 135	2	Rondella distanziale	Washer	
60	30 382 093	2	Vite (6x35)	Screw	
61	36 110 304	1	Cavo aria	Air cable	
62	30 490 365	1	Vite brugola (10x1,25)	Screw	
63	60 119 666	1	Supporto manettino	Fairing lever	
64	60 401 045	1	Manubrio snodabile	Handlebar	

inizio da matricola n.

from serial number

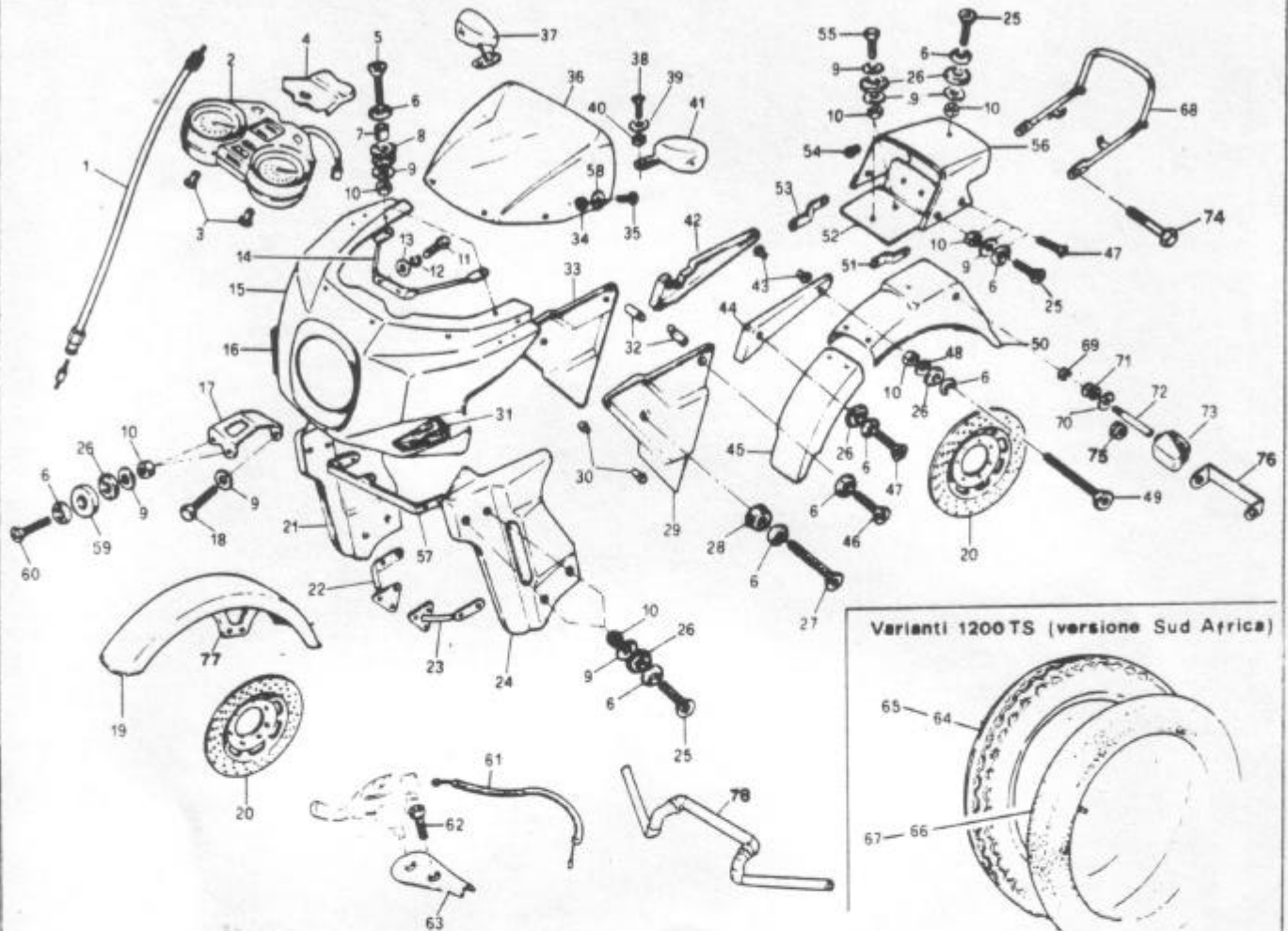


Pos.N.	N. CODICE CODE No	Q.tà Q.ty	DENOMINAZIONE	DESCRIPTION	NOTE/NOTES
65	61 916 361	2	Scritta MIRAGE	MIRAGE Wording	** Nella richiesta del supporto (77) specificare se cromato o verniciato. ** In case you require a support (77) please specify if chromium or painted.
68	60 128 654	1	Maniglia posteriore	Rear strap	
69	30 533 203	2	Dado (10x1,25)	Nut	
70	33 270 110	2	Rondella bombata	Wedge washer	
71	58 200 102	2	Passafilo	Rubber grommet	
72	21 119 496	2	Braccio lamp. posteriore	Front blinker holder	
73	76 119 193	2	Lampeggiatore posteriore	Blinking	
74	30 215 243	2	Vite (12x80)	Screw	
75	58 200 186	2	Passafilo	Rubber grommet	
76	21 119 506	1	Supporto	Support	
77	21 112 374	1	Supporto DX parafango	R.H. support	
77	21 112 375	1	Supporto SX parafango	L.H. support	



inizio da matricola n. 2567

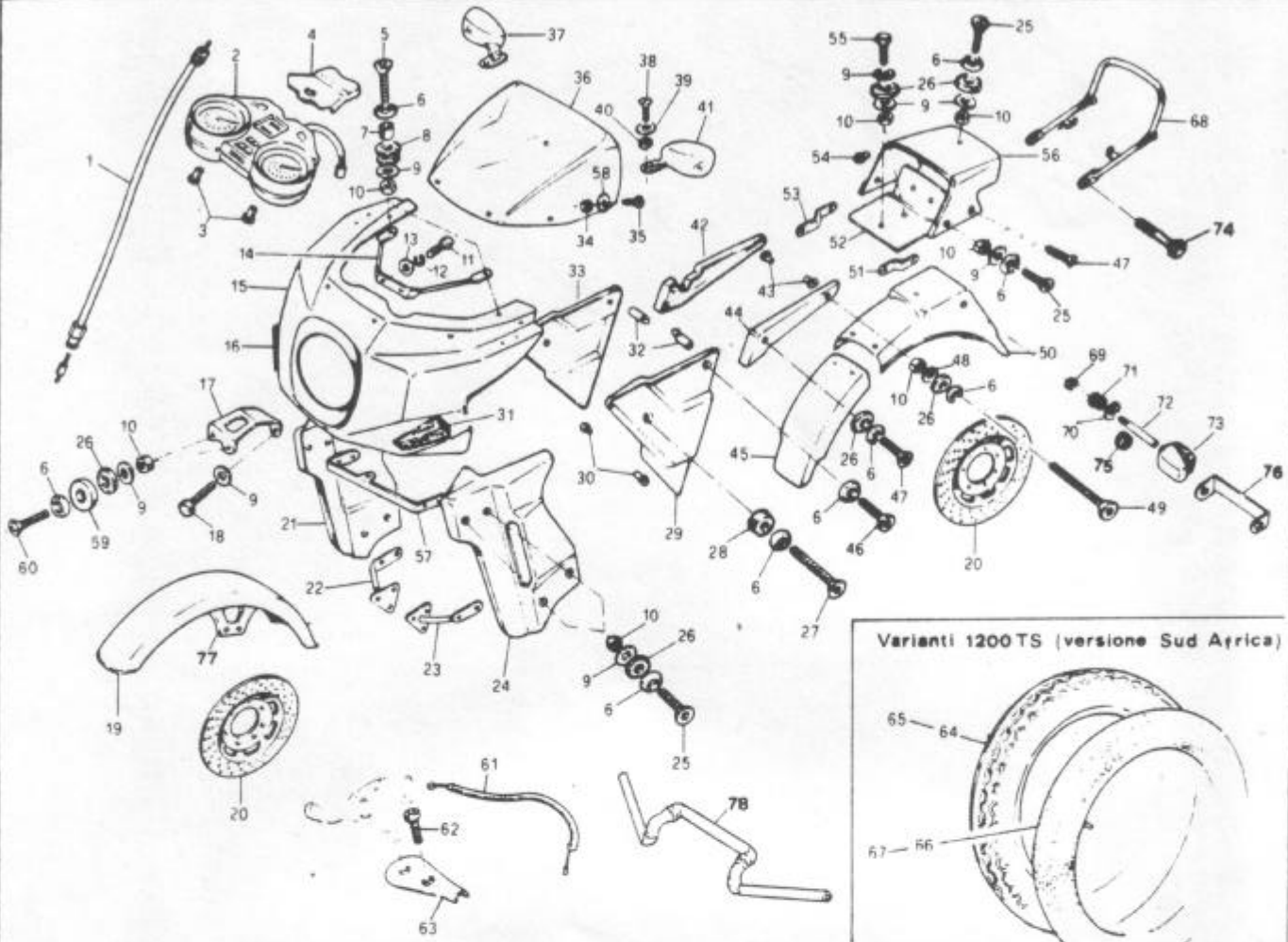
from serial number 2567



Pos. N.	N. CODICE CODE No	Q. tà Q. ty	DENOMINAZIONE	DESCRIPTION	NOTE/NOTES
1	36 120 116	1	Trasmissione contachilometri	Speedometer driving cable	
2	69 008 000	1	Quadro strumenti compl.	Complete check panel	
3	21 601 179	2	Boccola supp. strumenti	Bush	
4	21 114 436	1	Supporto strumenti	Support assy	
5	30 382 083	2	Vite (6x30)	Screw	
6	33 270 020	25	Rondella sottovite	Washer	
7	34 510 015	2	Distanziale	Spacer	
8	58 200 115	2	Passafilo	Rubber grommet	
9	33 111 060	23	Rondella	Washer	
10	30 530 123	21	Dado autoblocc. mm.6	Nut	
11	30 363 083	2	Vite brugola (8x20)	Screw	
12	33 120 008	2	Rondella grower ø 8	Spring washer	
13	33 112 010	2	Rondella	Washer	
14	60 113 669	1	Supporto cupolino	Fairing holder	
15	61 937 408	1	Cupolino (nudo)	Fairing	
16	71 314 090	1	Lampeggiatore ant. DX	R.H. blinking	
17	60 113 670	1	Supporto cupolino	Fairing holder	
18	30 232 063	2	Vite (6x16)	Screw	
19	61 401 079	1	Parafango ant.	Front mudguard	
20	47 201 092	3	Disco freno	Brake disc	
21	61 937 406	1	Carenatura motore DX	Right side fairing	
22	60 118 675	1	Supporto DX	Support	
23	60 118 676	1	Supporto SX	Support	
24	61 937 407	1	Carenatura motore SX	Left side fairing	
25	30 382 073	11	Vite (6x25)	Screw	
26	55 110 317	17	Rondella in gomma	Rubber washer	
27	30 382 103	2	Vite (6x40)	Screw	
28	50 401 010	2	Gommino	Rubber piece	
29	61 937 405	1	Coperchio SX	L.H. cover	
30	50 402 060	2	Gommino	Rubber piece	
31	71 314 091	1	Lampeggiatore ant. SX	L.H. blinking	
32	34 530 050	2	Distanziale	Spacer	

inizio da matricola n. 2567

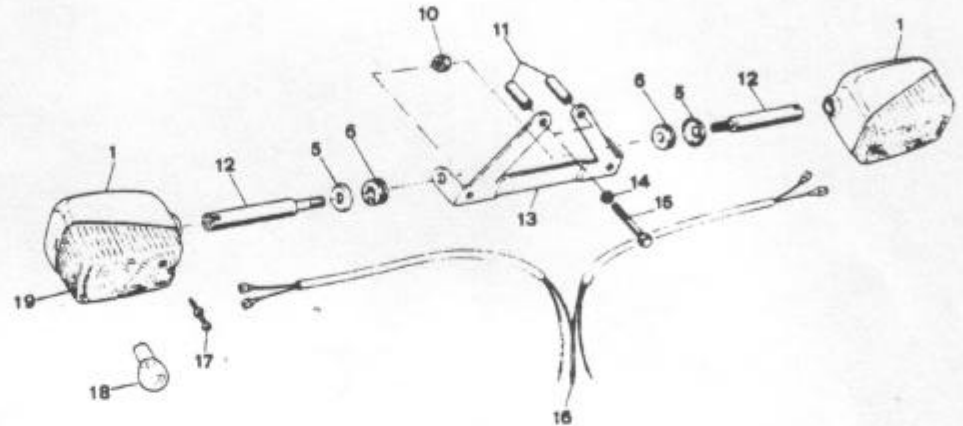
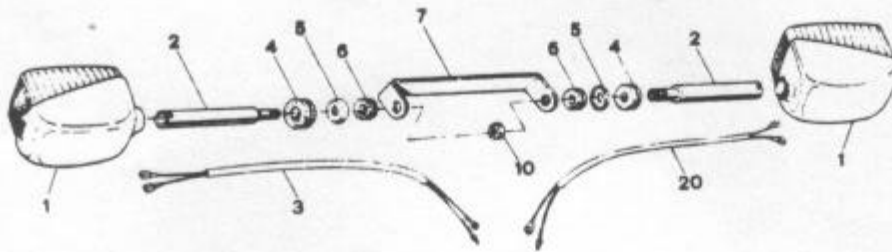
from serial number 2567



Pos. N.	N. CODICE CODE No	Q. tà Q. ty	DENOMINAZIONE	DESCRIPTION	NOTE/NOTES
33	61 937 404	1	Coperchio DX	R.H. cover	
34	30 590 135	6	Dado (nylon)	Nut	
35	30 490 183	6	Vite 6x16 (nylon)	Screw	
36	61 937 409	1	Vetro cupolino	Fairing glass	
37	61 937 412	1	Specchio DX	Right rearview mirror	
38	30 348 083	4	Vite (5x20)	Screw	
39	33 110 340	2	Rondella	Washer	
40	30 530 103	2	Dado autoblocc. mm. 5	Nut	
41	61 937 413	1	Specchio SX	Left rear view mirror	
42	61 937 411	1	Profilo DX	R. Profile	
43	21 601 180	2	Boccola per profilo	Bush	
44	61 937 410	1	Profilo SX	L. Profile	
45	61 401 076	1	Parafango inferiore	Mudguard	

inizio da matricola n. 3221

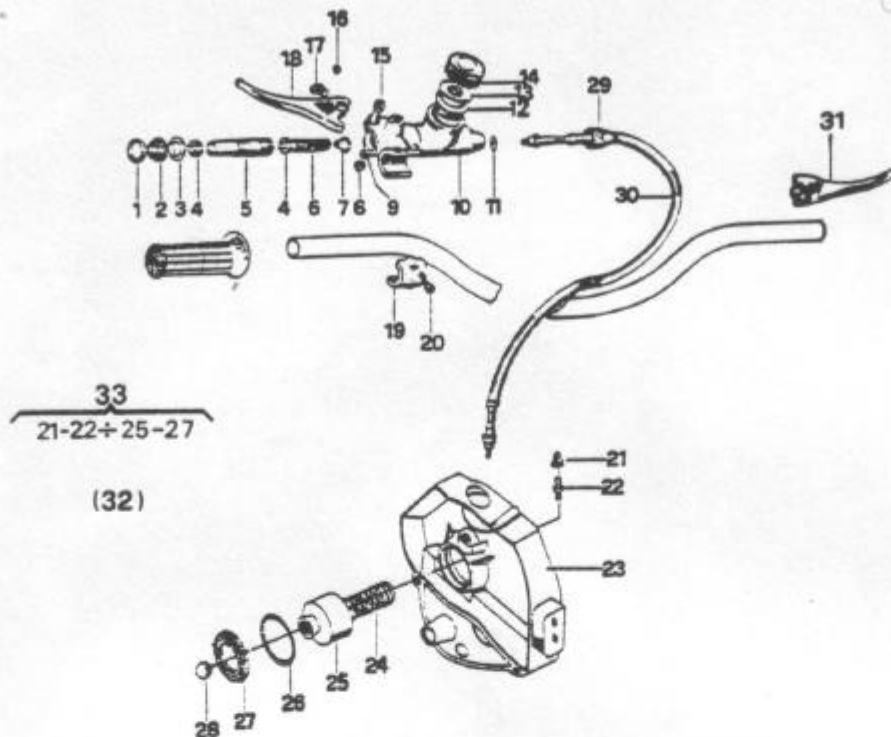
from serial number 3221



Pos.N.	N. CODICE CODE No	Q.tà Q.ty	DENOMINAZIONE	DESCRIPTION	NOTE/NOTES
1	76 119 194	4	Lampeggiatore	Blinking	
2	21 119 496	2	Braccio supp. lampegg. post.	Support	
3	71 102 304	1	Cavo collegamento lampegg. DX	R.H. cable blinking	
4	58 200 186	2	Passafilo	Rubber grommet	
5	33 270 110	4	Rondella bombata	Washer	
6	58 200 102	4	Passafilo	Rubber grommet	
7	21 119 506	1	Lama supporto lampegg. post.	Bracket	
10	30 533 203	4	Dado autoblocc.10x1,25 basso	Nut	
11	34 510 068	2	Distanziale	Spacer	
12	21 119 498	2	Braccio supp. lampegg. ant.	Support	
13	21 119 492	1	Supporto per lampegg. ant.	Support	
14	33 120 006	2	Rondella grower $\phi$ 6	Washer	
15	30 212 163	2	Vite T.E. 6x40	Screw	
16	71 102 306	1	Cavi coll. lampegg. ant.	Cable	
17	30 490 722	4	Vite autofilettante	Screw	
18	76 104 038	4	Lampada 12V - 21W	Bulb	
19	76 107 148	4	Vetro per lampeggiatore	Glass	
20	71 102 303	1	Cavo colleg. lampegg. SX	L.H. cable blinking	

inizio modifica da matricola n. 2568 per 1200 TS e da n. 7277 per 1000 Jota

Jota?

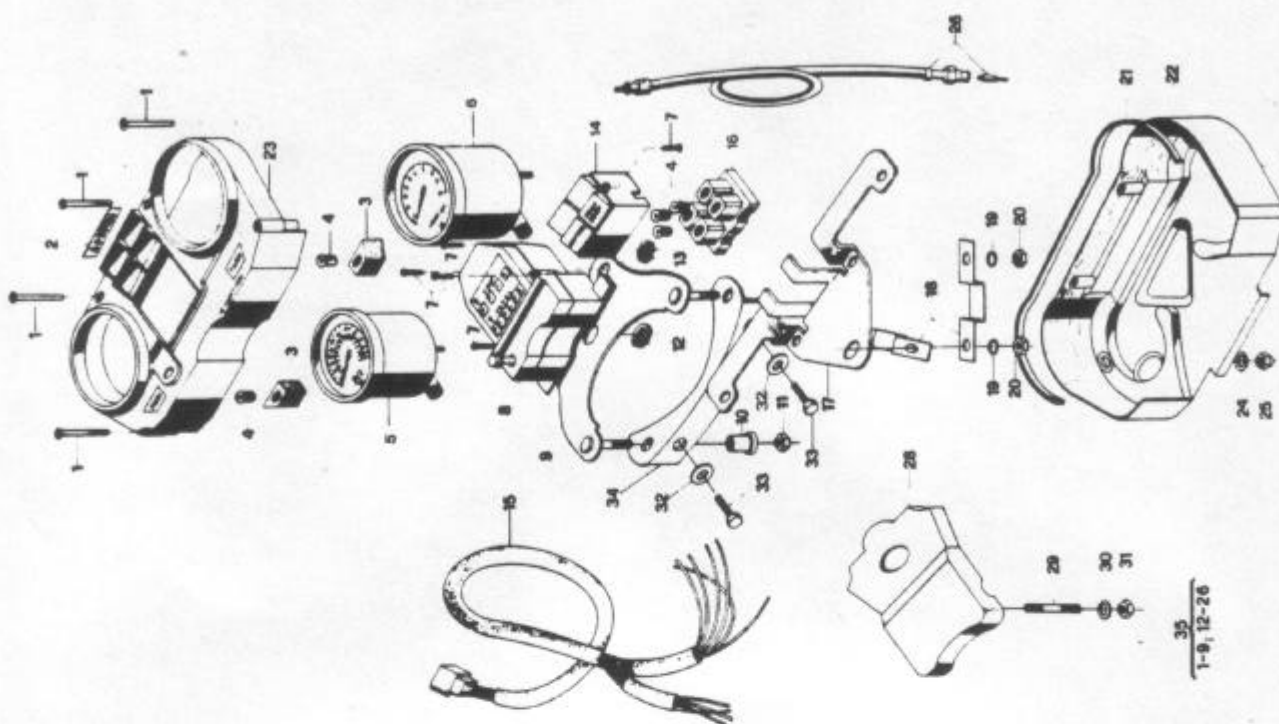


Pos. N.	N. CODICE CODE No	Q.tà Q. ty	DENOMINAZIONE	DESCRIPTION	NOTE/NOTES
1	33 270 013	1	Anello bloc. rasch.	Stop ring	
2	55 120 131	1	Anello raschiatore	Rubber ring	
3	33 113 881	1	Rondella per flottante	Washer	
4	55 120 130	2	Guarnizione flottante	Seal	
5	47 217 066	1	Flottante	Piston	
6	50 120 024	1	Molla rich. flottante	Spring	
7	47 215 035	1	Bicchiera guida molla	Spring guide	
8	30 530 123	1	Dado autoblocc. M6	Self locking nut	
9	33 111 120	1	Rondella	Washer	
10	47 211 094	1	Pompa completa	Pump assy	
11	33 113 134	1	Rondella in rame	Washer	
12	47 213 018	1	Membrana a soffiutto	Boot	
13	55 110 227	1	Guarnizione per tappo	Gasket	
14	47 214 019	1	Tappo	Plug	
15	30 362 103	1	Vite brugola M6 x 25	Screw	
16	30 458 013	1	Vite regolaz. leva	Screw	
17	33 111 161	1	Rondella in acciaio	Washer	
18*	43 301 165	1	Leva com. frizione	Clutch hebel	
19	47 212 017	1	Cappello disp. frizione	Support	
20	30 362 083	2	Vite brugola M6 x 20	Screw	
21	47 203 004	1	Cappuccio gomma	Boot	
22	47 214 021	1	Tappo spurgo aria	Vent screw	
23	25 304 072	1	Coper. catena (cambio DX)	Cover (R.H. trasm.)	
23	25 304 073	1	Coper. catena (cambio SX)	Cover (L.H. trasm.)	
24	50 120 088	1	Molla richiamo pist.	Spring	
25	47 217 098	1	Pistone com. leva	Piston	
26	55 130 116	1	Guarnizione OR	Gasket	
27	58 100 118	1	Cuffia parapolvere	Guard	
28	22 801 361	1	Sfera da 5/16" $\phi$ 7,938	Sphere	
29	58 200 105	1	Cappuccio in gomma	Rubber cap	
30	47 208 093	1	Tubo flessibile	Flexible pipe	
31*	43 309 166	1	Leva freno anteriore	Brake lever	
32	47 219 099	1	Kit di trasformazione	CPL transf. Kit	
33	47 211 100	1	Gruppo cilindri com.	Cylinder unit	

\* Nella richiesta della leva freno ant. (31) e leva frizione (18), specificare se nera o cromata.

inizio modifica da matricola n. 2567

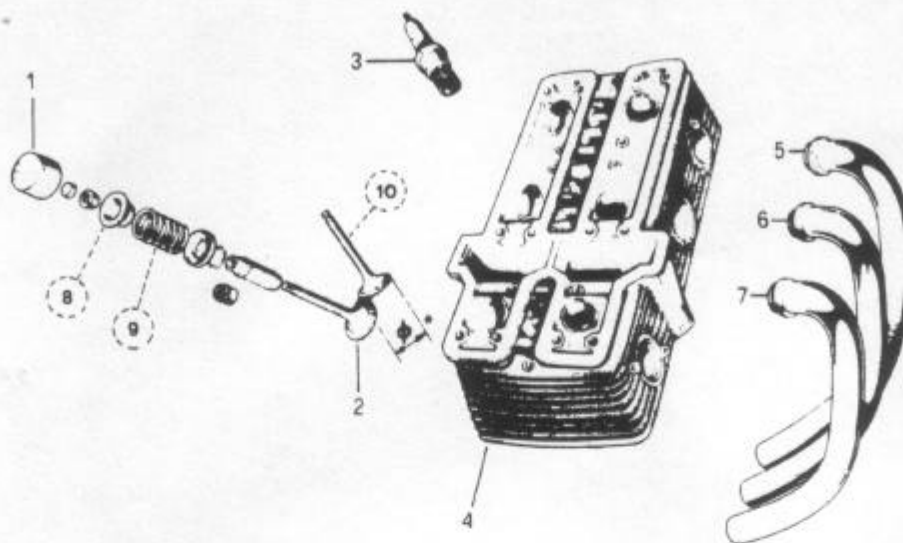
from serial number 2567



Pos. N.	N. CODICE CODE No	Q. tà Q. ty	DENOMINAZIONE	DESCRIPTION	NOTE/NOTES
1	30 490 130	4	Vite M4 x 42,5	Screw	
2	61 916 901	1	Scritta LAVERDA	LAVERDA embleme	
3	76 106 186	2	Zoccolo porta lampada	Lamp holder	
4	76 104 962	5	Lampada spia 6V - 3W	Bulb 6V - 3W	
5	69 008 100	1	Contachilometri	Speedometer	
5	69 008 600	1	Contachilometri v. U.S.A.	Speedometer U.S.A.	
6	69 008 200	1	Contagiri	Rev - counter	
7	30 415 023	6	Vite autofilett. M3 x 8	Screw	
8	69 008 300	1	Quadrante contachilometri	Speedometer panel	
9	60 113 658	1	Supporto strumenti	Instrument holder	
10	21 601 179	2	Boccola	Bush	
11	30 530 123	2	Dado autoblocc. M6	Nut	
12	58 200 150	1	Passafilo	Grommet	
13	58 200 151	2	Passafilo	Grommet	
14	76 103 187	1	Supporto spie	Warning light holder	
15	71 101 288	1	Cavo colleg. strumenti	Cable	
16	76 103 188	1	Supporto spie	Warning light holder	
17	60 125 656	1	Staffa supp. strumenti	Bracket	
18	60 109 655	2	Piastrina fiss. cavi	Plate	
19	33 120 006	2	Rondella grower ø 6	Spring washer	
20	30 511 123	2	Dado M6	Nut	
21	61 950 902	1	Profilo cromato		
22	21 114 459	1	Cruscotto inferiore	Instrument panel	
23	21 114 460	1	Cruscotto superiore	Instrument panel	
24	33 111 120	2	Rondella	Washer	
25	30 522 123	2	Dado cieco M6	Nut	
26	36 120 116	1	Trasmissione contachilom.	Speedometer d. cable	
28	21 114 436	1	Supporto strumenti	Support, assy	
29	31 133 773	4	Vite prigioniera 8x53	Stud	
30	33 112 080	4	Rondella	Washer	
31	30 530 163	4	Dado autoblocc. M8	Nut	
32	33 112 110	2	Rondella	Washer	
33	30 233 053	2	Vite 8 x 14	Screw	
34	21 150 437	1	Supporto strumenti	Instrument holder	
35	69 008 000	1	Quadro strum. completo	Complete check panel	
35	69 008 400	1	Quadro strumenti v. U.S.A.	U.S.A. check panel	
36	71 102 297	1	Cavo colleg. imp. gen. strum.		
37	71 209 072	1	Zoccolo		
38	71 208 073	9	Terminale femmina		

inizio da matricola n. 2602

from serial number n. 2602



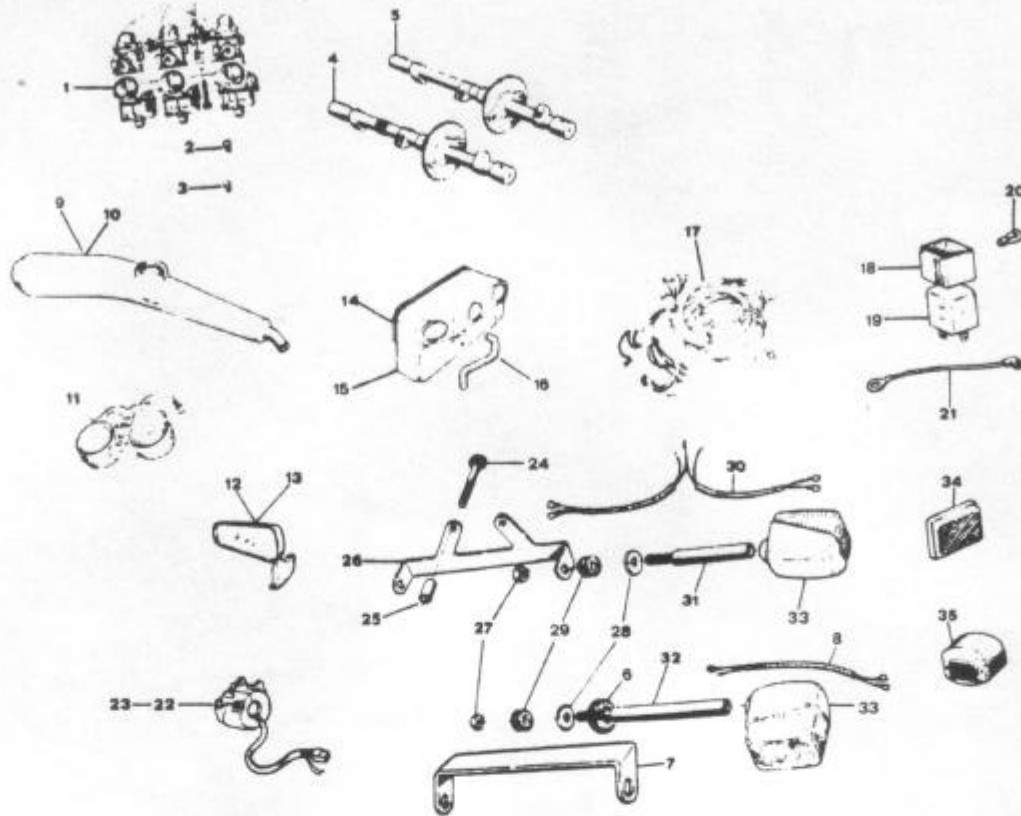
∅ 35,9 codice N. 52 501 018

∅ 35,1 codice N. 52 501 038

Pos.N.	N. CODICE CODE No	Q.tà Q.ty	DENOMINAZIONE	DESCRIPTION	NOTE/NOTES
1	52 506 016	6	Cappuccio com. valvole	Valve tappet	<p>NOTA (1) I particolari (8) codice N. 52 502 015 e (9) codice 50 120 093 sono validi fino a matricola 3256, quindi da matricola 3257 sostituiti con codice (8) 52 502 035 e (9) 50 120 045.</p> <p>The details (8) with code N. 52 502 015 and (9) code N. 50 120 093 are valid up to number 3256, then from number 3257 they are substituted by code (8) N. 52 502 035 and (9) 50 120 045.</p> <p>NOTA (2) A richiesta del particolare (10), specificare il N. di codice. When you require the detail (10), please specify the code N.</p>
2	52 501 017	3	Valvola aspirazione	Intake valve	
3	73 201 025	3	Candela N3 Champion	Spark plug	
4	25 102 092	1	Testa con guidavalvole	Head and valve-guide	
5	63 101 051	1	Tubo scarico SX	L.H. exhaust pipe	
6	63 101 052	1	Tubo scarico centrale	Central exhaust pipe	
7	63 101 050	1	Tubo scarico DX	R.H. exhaust pipe	

inizio da matricola n.

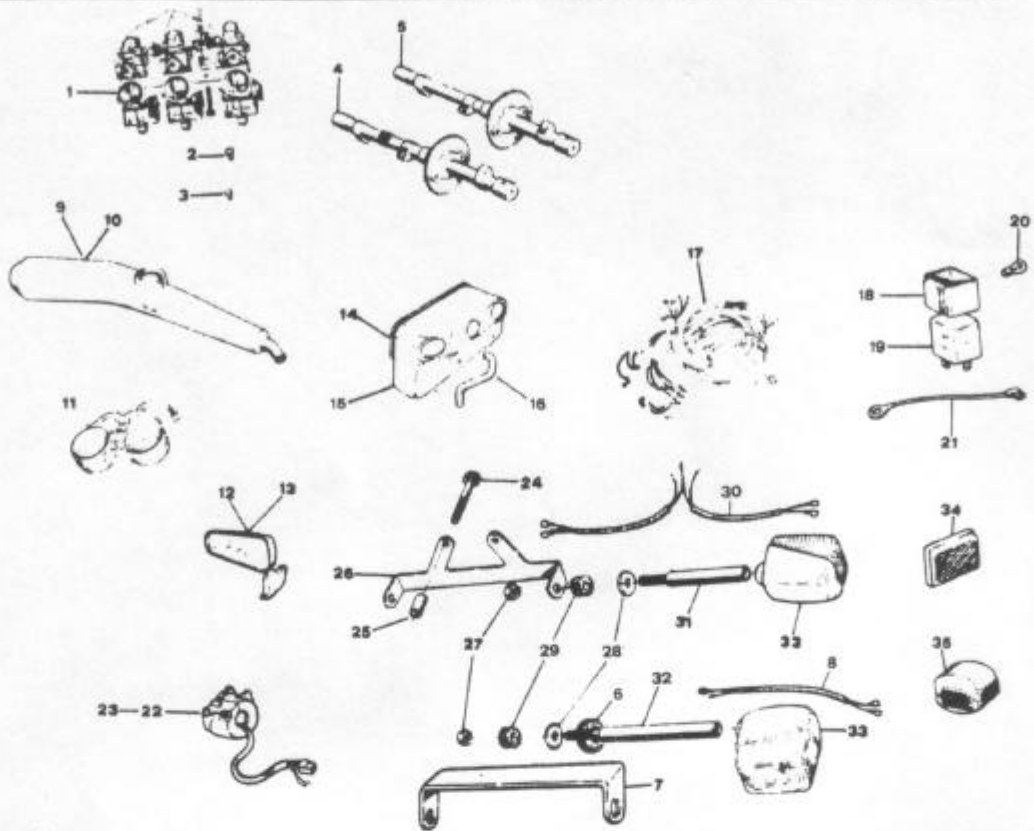
from serial number



Pos.N.	N. CODICE CODE No	Q.tà Q.ty	DENOMINAZIONE	DESCRIPTION	NOTE/NOTES
1	62 500 232	1	Serie carburatori	Carburettor's set	
2	62 500 156	3	Getto max 112	Main jet (112)	
3	62 500 227	3	Getto minimo 64	Idle jet (64)	
4	40 101 085	1	Albero a cammes asp. A 12	Camshaft (intake)	
5	40 101 086	1	Albero a cammes scar A 12	Camshaft (exhaust)	
6	58 200 186	2	Passafilo	Rubber	
7	21 119 506	1	Supporto lampegg. post.	Support	
8	71 102 304	1	Cavo coll. lampegg. DX	R.H. cable blinking	
8	71 102 303	1	Cavo coll. lampegg. SX	L.H. cable blinking	
9	63 503 184	1	Marmitta DX	R.H. silencer	
10	63 503 185	1	Marmitta SX	L.H. silencer	
11	69 008 400	1	Quadro strumenti	Check panel	
12	61 927 435	1	Specchio retrovisore DX	Right rearview-mirror	
13	61 927 436	1	Specchio retrovisore SX	Left rear-view-mirror	
14	62 109 097	1	Coperchio filtro aria	Cover	
15	62 110 083	1	Scatola filtro aria	Air filter housing	
16	36 200 151	1	Tubo sfiato motore	Breather	
17	71 101 300	1	Cavo elettrico generale	Main cable	
18	37 122 900	1	Fascetta per intermitt.	Clamp	
19	71 316 098	1	Intermittenza	Flasher	
20	76 104 979	1	Lampada posiz. faro 12V-3/4W	Parking bulb	
21	71 102 294	1	Cavo massa intermitt.	Intermittence mass cable	
22	21 128 488	1	Dispositivo sinistro ND	L.H. control device	
23	60 401 122	1	Manubrio compl. con disposit.	Handle wit devices	
24	30 212 163	2	Vite (6x40)	Screw	
25	34 510 068	2	Distanziale	Spacer	
26	21 119 492	1	Piastra supporto	Support plate	
27	30 533 203	4	Dado (10x1,25)	Nut	
28	33 270 110	4	Rondella bombata	Wedge washer	
29	58 200 102	4	Passafilo	Rubber grommet	
30	71 102 306	1	Cavi colleg. lampegg. ant.	Cable	
31	21 119 498	2	Braccio lampeggiatore ant.	Front blinker holder	
32	21 119 496	2	Braccio lampeggiatore post.	Rear blinker holder	
33	76 119 193	4	Lampeggiatore (USA)	Blinking	
34	76 107 951	2	Catadiottro	Catadioptr	
35	76 102 055	1	Fanalino completo	Tail light	

inizio da matricola n.

from serial number n.



Pos.N.	N. CODICE CODE No	Q. tà Q. ty	DENOMINAZIONE	DESCRIPTION	NOTE/NOTES
VARIANTI TARATURA CARBURATORI    CARBURETTORS CALIBRATION VARIANTS					
62 500 350		3	Valvola gas (50/3)	Throttle valve (50/3)	
62 500 351		3	Spillo conico (K28(3"))	Metering pin (K28(3"))	
62 500 352		3	Polverizzatore (262 AB1)	Atomizer (262 AB)	
62 500 353		3	Getto avviamento (75)	Starting jet (75)	
62 500 354		3	Getto pompa (38)	Pump jet (38)	
62 500 355		3	Valvola spillo (250)	Float valve, assi (250)	